

**Инвестиционный потенциал  
муниципального образования  
«Сенгилеевский район»  
Ульяновской области**

# Уважаемые инвесторы!

- В Сенгилеевском районе есть все условия для оптимального вложения инвестиций, создания новых производств и развития туристического бизнеса
- Важным преимуществом района является наличие инвестиционных площадок
- На территории Сенгилеевского района расположено крупнейшее месторождение в Российской Федерации кварцевых песков и индустриальный парк «Красный Гуляй»
- Есть опыт работы с иностранными инвесторами
- Район располагает значительным туристическим потенциалом. На территории реализованы проекты Национальный парк «Сенгилеевские горы» и парк «Тишь да Гладь». Наличие уникальных природных ландшафтов и памятников архитектуры способствует развитию внутреннего туризма.
- Район заинтересован в привлечении инвесторов, администрация всегда готова принять и рассмотреть любые предложения о сотрудничестве и постарается создать все условия для развития Вашего бизнеса на территории Сенгилеевского района.

С уважением,

Глава Администрации МО «Сенгилеевский район»

М.Н.Самаркин

# Наши бренды

**Сенгилей-  
«Блинная столица  
«Поволжья»**



**Сенгилеевский район –  
своеобразная  
«Ульяновская Швейцария»**



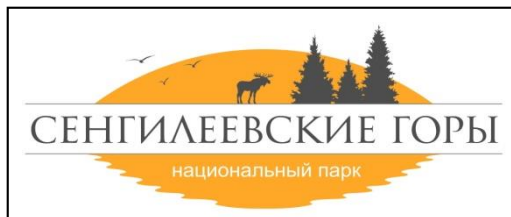
**Сенгилей  
экологичный город  
(Эко-город)**



**Крупнейшее в  
Российской Федерации  
Ташлинское  
месторождение  
кварцевых песков**



**Федеральный проект  
национальный парк  
«Сенгилеевские горы»**



**Федеральный проект  
«Тись да Гладь»**



# Сенгилеевский район



19008 жителей

Районный центр –  
г.Сенгилей  
Площадь территории –  
1349,0 кв.км.

Лесные ресурсы – 47597 га

Земельные ресурсы – 53450 га

Водный фонд – 27138 га

Полезные ископаемые:

Кварцевые пески

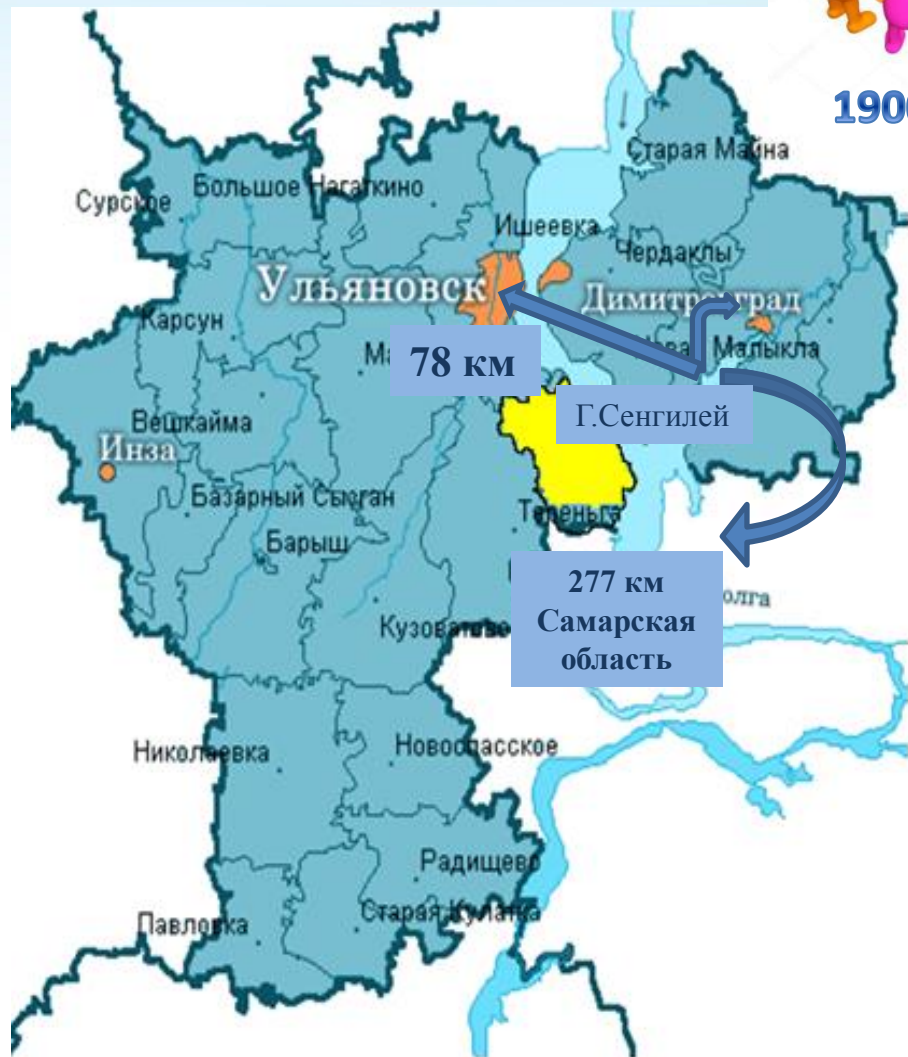
Глиняные месторождения

Опока, мергель

Песчаники в 4х

месторождениях

Карбонатные породы



Ж/д станция Красный Гуляй 35км  
южное направление «Казань –Волгоград»,  
Адлер.

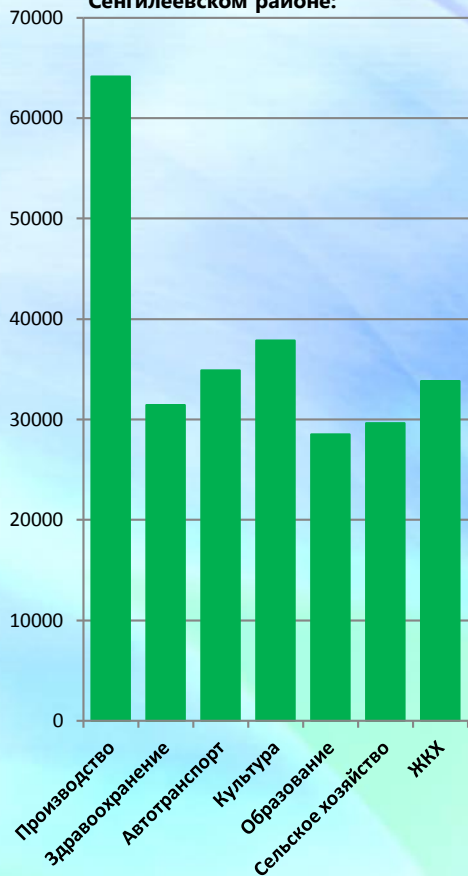
58 км –федеральная трасса

65 км – Аэропорт «Ульяновск-  
Центральный»

106 км – Аэропорт «Ульяновск- Восточный»

# Общество:

Рейтинг отраслей по уровню заработной платы в Сенгилеевском районе:



Средняя зарплата по району за 1 полугодие 2024г составила 53 539,0руб. рост к 1 полугодию 2023г –125,4%



5,5%  
Сельское хозяйство



10%  
Торговля, общественное питание



5,3%  
Транспорт и связь



14,3%  
Образование



12,5%  
Здравоохранение



8,4%  
Услуги



11,2%  
Прочие



7,5%  
Государственное управление



25,3%  
Производство

## рынок труда

в разрезе отраслей:

# Наши преимущества

## **Экономический потенциал:**

- благоприятное географическое положение ;
- наличие достаточных природных ресурсов и полезных ископаемых;
- состояние окружающей природной среды;
- «цена» рабочей силы;
- опыт совместной работы с крупными, в том числе и с иностранными инвесторами.

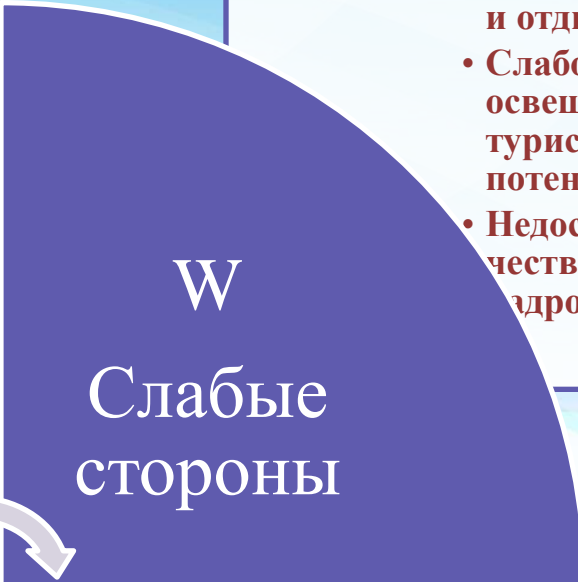
## **-Социальный потенциал:**

- уровень развития социальной инфраструктуры;

## **-Инфраструктура:**

- транспортная доступность (речной и железнодорожный транспорт)

- Наличие значительного количества туристических объектов
- Проведение на территории муниципалитета событийных туристических мероприятий межрегионального и всероссийского уровней



- Слабо развитая инфраструктура туризма и отдыха населения
- Слабое информационное освещение туристического потенциала территории
- Недостаточное количество подготовленных кадров в сфере туризма



- Создание новых туристических маршрутов
- Формирование туристического бренда муниципалитета
- Развитие индустрии производства сувенирной продукции

- Нестабильность экономической обстановки
- Недостаточное финансирование



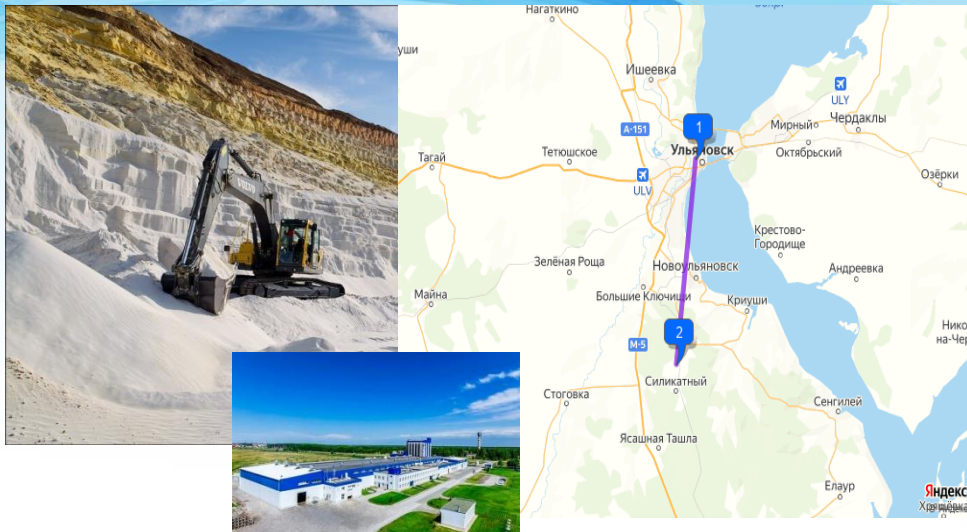
# Ташлинское месторождение кварцевых песков

- На территории Сенгилеевского района расположено крупнейшее месторождение в Российской Федерации кварцевых песков
- Объём подтверждённых геологических запасов составляет 1.5 млн.тонн
- Обеспечивает сырьём более 50% стекольных предприятий Российской Федерации и стран СНГ





# Индустриальный парк «Красный Гуляй»



- Привлечено 7 российских и 1 зарубежный инвестиционный проект
- Общий объём инвестиций – порядка 5,5 млрд.руб.
- Количество новых рабочих мест – порядка 1,5 тысяч

Общая площадь : **210 га**

Территория занимаемая резидентами - **55,5га**

Свободная территория для новых резидентов-  
**154,5га**

**Расстояние до:**

- Федеральной автотрассы М 5 – **30 км**
- Международного аэропорта «Ульяновск-Центральный» – **40 км**
- Районного центра Ульяновской области (г.Сенгилей) – **50км**

**UNIS**

**Кварц**



**Quarzwerke**

**ГОК**  
ТАШПИНСКИЙ

**СЕДРУС**

**LAB Industries**



**ООО «Кварцверке Ульяновск».**  
 Строительство завода сухих строительных смесей . Инвестиции 800 млн.руб.



**АО «Кварц»**  
 Завод по сушке и рассеву кварцевого песка. Инвестиции 200 млн.руб.

**LAB Industries**



**ООО «ЛАБ ИНДАСТРИЗ»**  
 Завод по производству строительных смесей. Инвестиции 542 млн.руб



**ООО «ПК Седрус - Поволжье»**  
 Завод сухих строительных смесей. Инвестиции 1,1 млрд. руб

**Реализация крупных инвестиционных проектов в промышленности.**

*За последние 19 лет в экономику Сенгилеевского района привлечено более **30,3 млрд. руб.;***

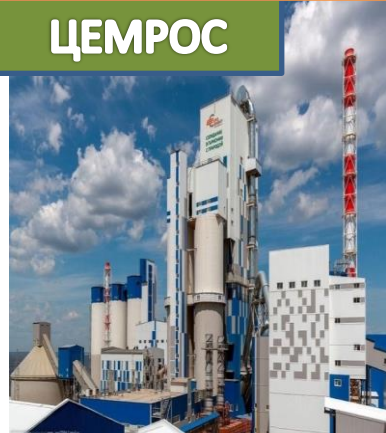


**Компания «ЮНИС»**  
 Строительство завода сухих строительных смесей  
 Объем инвестиций 800 млн.руб.



**ООО «Сенгилеевский цементный завод».**  
 Завод по производству цемента. Инвестиции 17 млрд.руб.

**ЦЕМРОС**



**ООО «Ташлинский ГОК»**  
 Завод по обогащению кварцевого песка . Инвестиции 415 млн.руб.



Статус «Особо значимый инвестиционный проект»

## Инвестиционный налоговый вычет



Налог на прибыль  
**12,5% на 15 лет**



Налог на имущество  
**0% на первые 10 лет**  
**1,1% с 11 по 15 г.**



Транспортный налог  
**0% на 10 лет**



Налог на землю  
**0% на 8 лет**



Предприятия, заключившие соглашение о реализации корпоративных программ повышения конкурентоспособности в рамках программы, реализуемой Минпромторгом РФ  
**0% с 01.01.2020**

Предприятия, получившие статус «Особо значимый инвестиционный проект» Ульяновской области  
**7% с 01.01.2023 г.**

Субъекты малого и среднего предпринимательства по 13 видам экономической деятельности  
**10% с 01.01.2020**



# ПРЕДЛАГАЕМЫЕ ИНВЕСТИЦИОННЫЕ ПЛОЩАДКИ

Индустриальный  
Парк  
«Красный Гуляй»



8 МИП  
г. Сенгилей под  
оптово-торговую базу



3,4,5 МИП инвестицион-  
ные площадки Эстонское  
поле ,промпроизводство

2.МИП под ИЖС  
п.Красный Гуляй



7.МИП Здание  
бывшей школы  
с. Алёшкино



6.МИП Здание  
бывшей школы  
с. Бекетовка

СЕНГИЛЕЙ

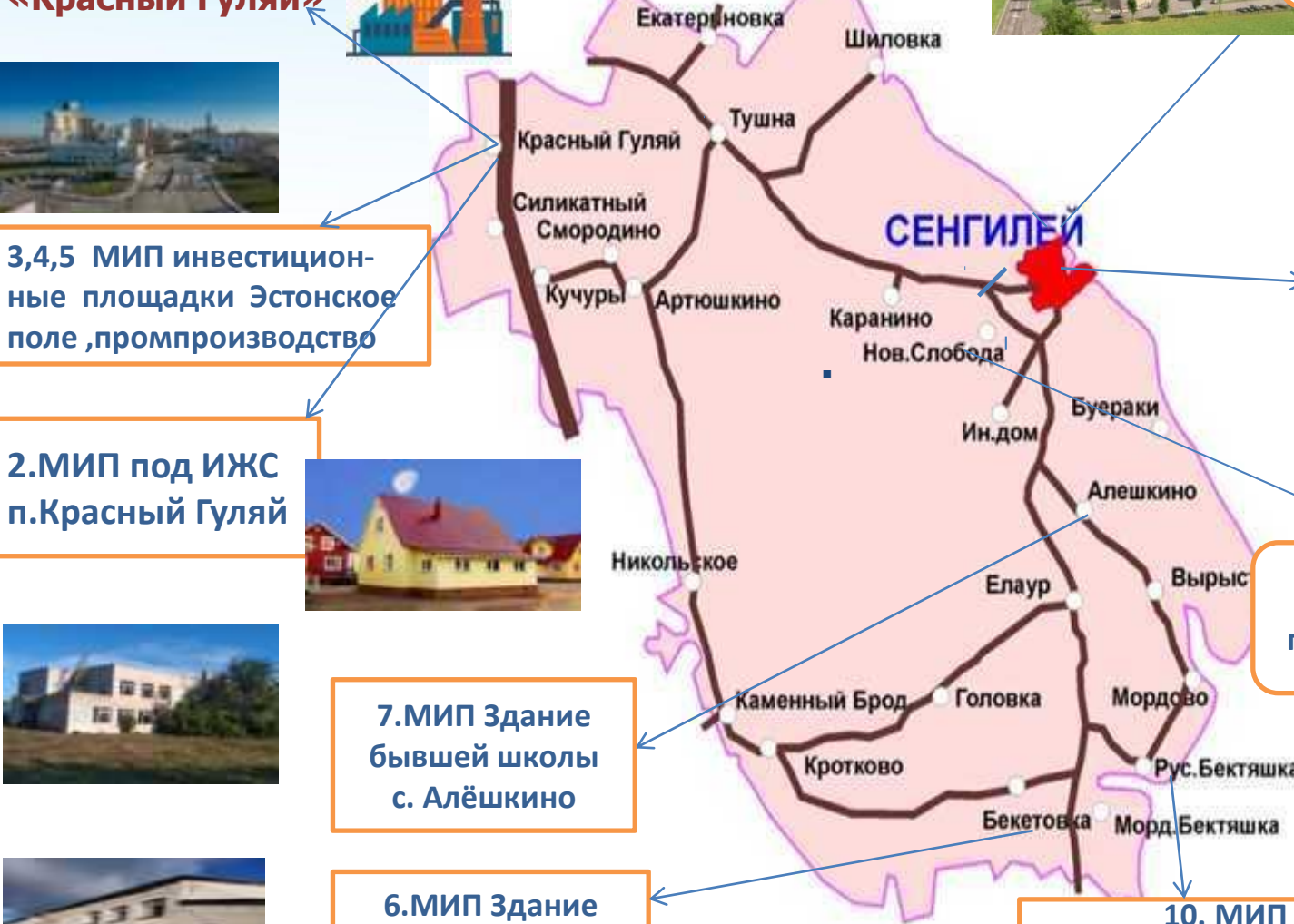
9 МИП г.Сенгилей  
под общественную  
застройку



1. МИП  
с. Новая Слобода  
под производственную  
базу



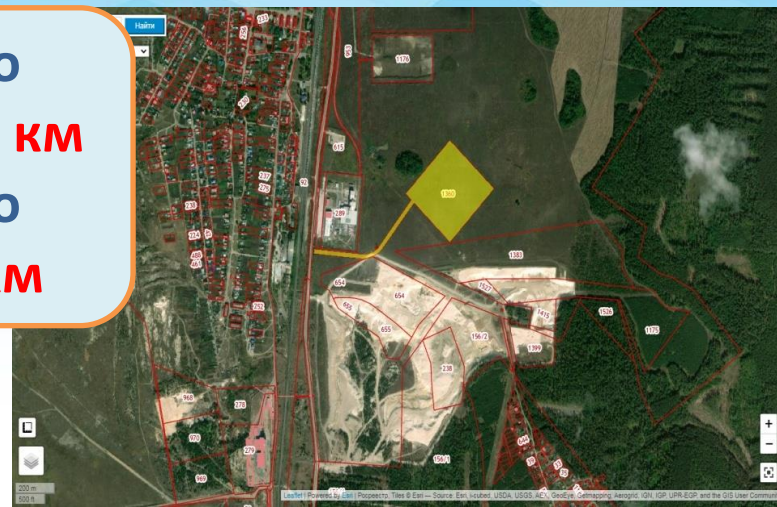
10. МИП  
под размещения  
глемпинга, зоны отдыха



# Площадки для промышленного производства



Расстояние до  
Ульяновска – **35 км**  
Расстояние до  
Сенгилея- **40 км**



Эстонское поле, Сенгилеевский район.  
Площадь **121,8 га**  
Кадастровый номер **73:14010101:1361**



**Электроснабжение** 15 КВт мощность ,  
по участку проходит линия электропередач

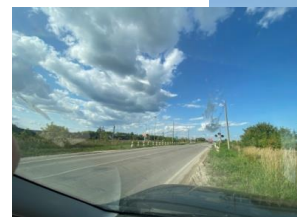
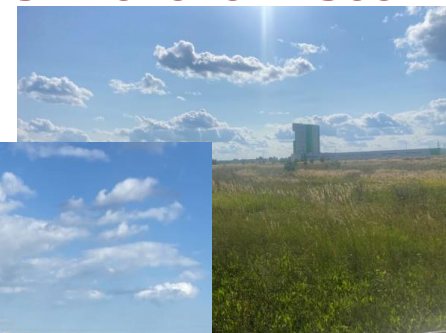


**Водоснабжение** 36 м3/час расход  
воды (точка подключения ( 300м)



**Газоснабжение** 100 м3/час  
максимальный расход , по участку проходит  
подземный газопровод высокого давления

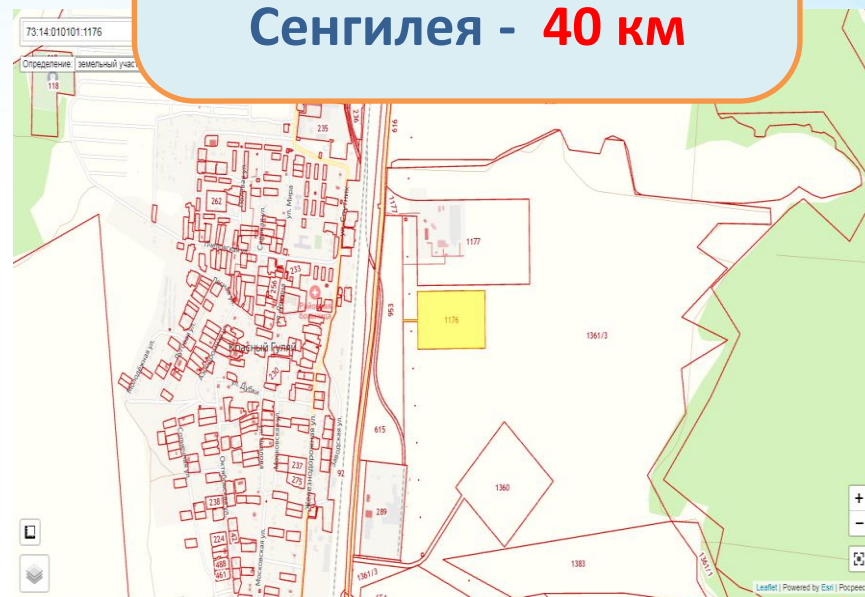
Эстонское поле, Сенгилеевский район.  
Площадь **103 439 кв.м.**  
Кадастровый номер **73:14010101:1360**



# Площадка для промышленного производства



Расстояние до  
Ульяновска – **35 км**  
Расстояние до  
Сенгилея - **40 км**



**Электроснабжение** 15 кВт  
мощность, по участку проходит линия  
электропередач



**Водоснабжение** 36 м<sup>3</sup>/час расход  
воды (точка подключения (300м))



**Газоснабжение** 100 м<sup>3</sup>/час  
максимальный расход, по участку проходит  
подземный газопровод высокого давления

Сенгилеевский район, п.Красный Гуляй  
Эстонское поле, около завода  
**ООО «ЛАБ Индастриз»**  
Площадь **60389 кв.м.**  
Кадастровый номер **73:14010101:1176**

# Площадка под размещение оптово-торговой базы



## Земельный участок

Ульяновская область  
г.Сенгилей, ул.Котовского 44

Площадь **13192 кв.м.**

Кадастровый номер

**73:14:030107:60**

## Инфраструктура



### Электроснабжение

5 КВт мощность (точка подк 100м)



### Водоснабжение

36 м3/час расход воды (точка подк 100м)



### Газоснабжение 100 м3/час

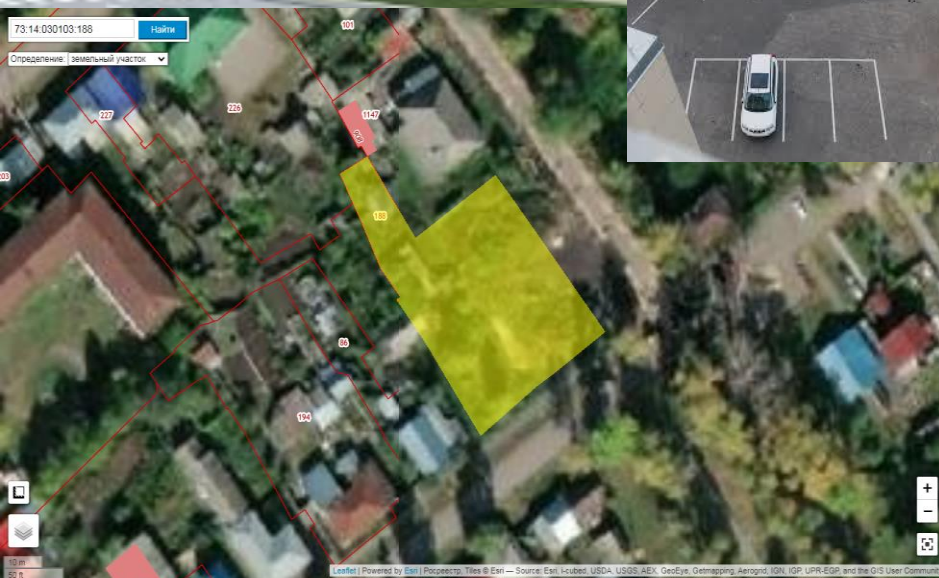
максимальный расход ( точка подк 50м)

# Площадка под общественную застройку



Ульяновская область,  
г.Сенгилей, ул.Ленина, д.6  
Площадь **1988 кв.м.**

Кадастровый номер  
73:14:030103:188



**Электроснабжение 15 кВт**  
расстояние до точки подключения  
100м



**Водоснабжение** расход воды **36 м3/ час**



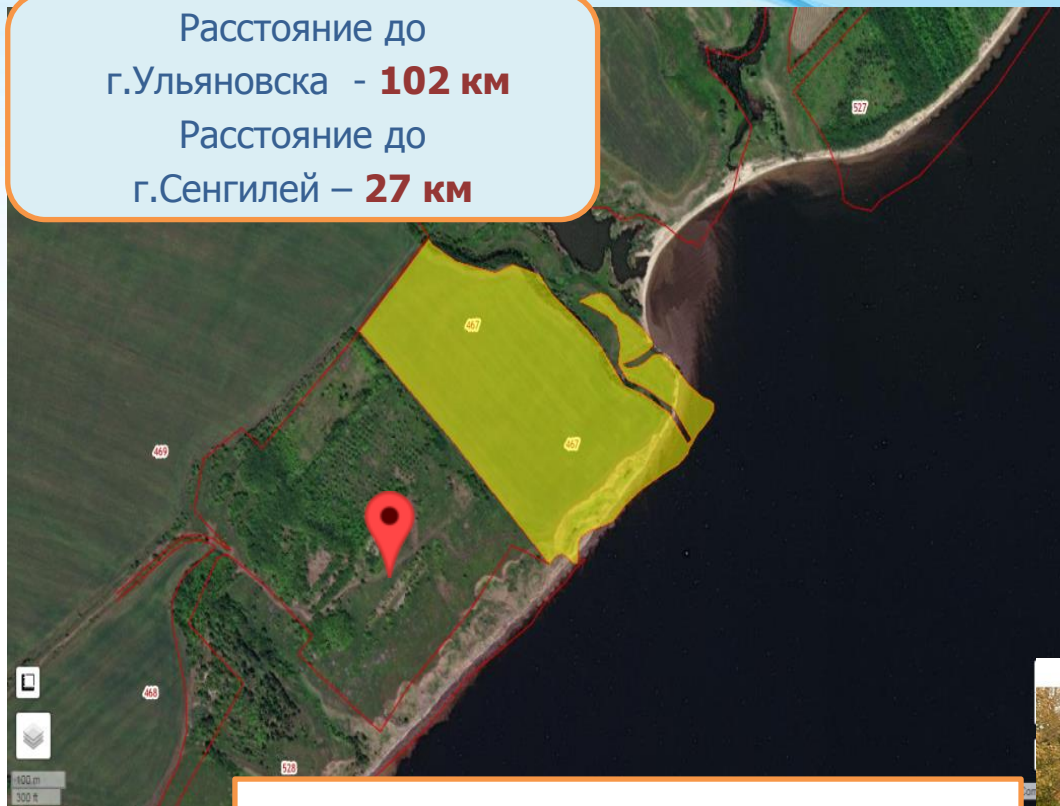
**Газоснабжение** максимальный  
расход 100 м<sup>3</sup>/час



# Площадка для развития туризма

(строительство глемпингов и кемпингов)

Расстояние до  
г.Ульяновска - **102 км**  
Расстояние до  
г.Сенгилей – **27 км**



Ульяновская область  
Сенгилеевский район,  
с. Русская Бектяшка

**S= 15.5 га**

Расположен юго –западнее от  
границ земельного участка  
на берегу р. Волга  
Кадастровый номер  
**73:14:051501:467**



**Электроснабжение 15 КВт**, по участку  
проходит линия электропередач



**Водоснабжение 36 м3/час расход воды**



**Газоснабжение 100 м3/час максимальный  
расход** ,по участку проходит подземный  
газопровод высокого давления



# СЕНГИЛЕЙ



НОВОГОДНЯЯ СТОЛИЦА  
УЛЬЯНОВСКОЙ ОБЛАСТИ

В Сенгилеевском районе  
есть все предпосылки для  
развития внутреннего  
туризма



экотуризм

событийный

активный

туризм

Культурно-  
исторический



# Федеральный проект национальный парк «Сенгилеевские горы»



Национальный парк создан на основании постановления Правительства РФ от 16.03.2017г №306 «О создании национального парка «Сенгилеевские горы». В национальный парк вошли четыре государственных заказника, 10 памятников природы регионального значения.





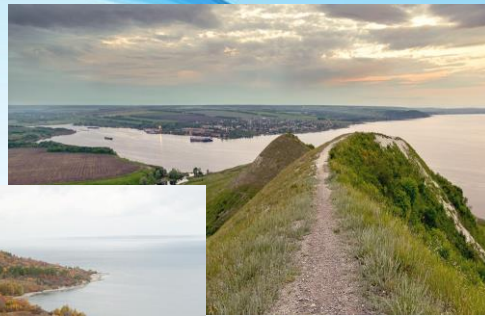
**Объект притяжения  
туристов и жителей  
Сенгилеевского  
района**



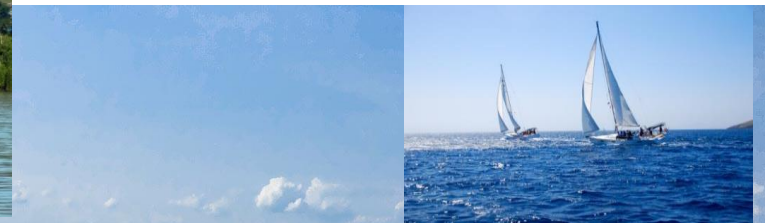
**В г.Сенгилее реализован  
федеральный проект  
благоустройства набережной  
р.Волга «Тишь да Гладь».  
30 млн.руб.**



# Потенциал для развития туризма

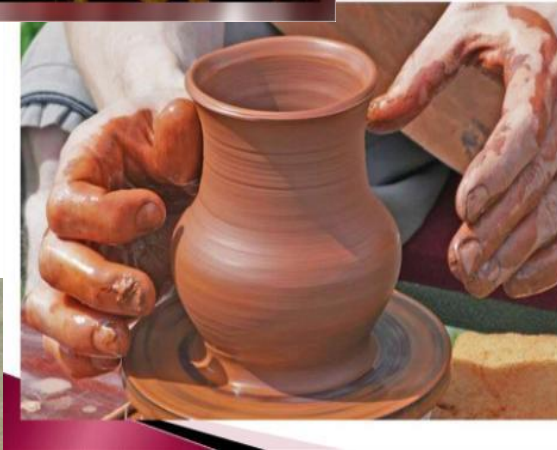


Сенгилеевский район расположен на берегу Куйбышевского водохранилища, на реке Волга. Это благоприятный фактор для развития речного сообщения и развитию парусного спорта.



Редкое сочетание географических зон, уникальность природного ландшафта, наличие заказников, богатое культурное и историческое наследие создают все необходимые условия для развития внутреннего туризма в районе

# Потенциал развития народных промыслов



*резьба по дереву;  
плетение из лозы;  
художественная  
ковка;  
художественная  
керамика;  
художественная  
роспись;  
живопись;  
бисероплетение;  
ажурное вязание;  
производство  
сувенирной  
продукции*

Региональная и муниципальная поддержка инвестиционной деятельности.

Опыт реализации крупных инвестиционных проектов, в том числе с участием иностранных компаний

Выгодное географическое расположение.

Район с развивающейся экономикой и благоприятным инвестиционным климатом

## ПОЧЕМУ СЕНГИЛЕЕВСКИЙ РАЙОН ?

Развитая транспортная инфраструктура, возможность использования речного и железнодорожного транспорта.

Природно-ресурсный потенциал, как база для развития туризма

Наличие достаточных полезных ископаемых и природных ресурсов

Развивающаяся социальная сфера

Недорогой уровень трудовых ресурсов

Динамично развивающаяся сфера потребительского рынка

Реализация на территории района федеральных проектов «Национальный парк «Сенгилеевские горы», «Тишь да Гладь»

Наличие свободных земельных участков и площадок для инвесторов

# Спасибо за внимание !

ПРИЁМНАЯ  
ГЛАВЫ АДМИНИСТРАЦИИ  
МУНИЦИПАЛЬНОГО ОБРАЗОВАНИЯ  
«СЕНГИЛЕЕВСКИЙ РАЙОН»

(84233) 2-15-76

Электронная почта

E-mail: [sengileevsk@mail.ru](mailto:sengileevsk@mail.ru)

Официальный сайт

<http://sengilej.gosuslugi.ru>

УПРАВЛЕНИЕ ЭКОНОМИЧЕСКОГО  
И СТРАТЕГИЧЕСКОГО РАЗВИТИЯ

(84233) 2-13-96, 2-10-98

Электронная почта

E-mail: [econom\\_sen@mail.ru](mailto:econom_sen@mail.ru)

АДРЕС: РОССИЯ,  
УЛЬЯНОВСКАЯ ОБЛАСТЬ. Г. СЕНГИЛЕЙ,  
ПЛОЩАДЬ 1 МАЯ, д. 2.

