

***Инвестиционный потенциал
муниципального образования
«Сенгилеевский район»
Ульяновской области***

Уважаемые инвесторы!

- В Сенгилеевском районе есть все условия для оптимального вложения инвестиций, создания новых производств и развития туристического бизнеса
- Важным преимуществом района является наличие инвестиционных площадок
- На территории Сенгилеевского района расположено крупнейшее месторождение в Российской Федерации кварцевых песков и индустриальный парк «Красный Гуляй»
- Есть опыт работы с иностранными инвесторами
- Район располагает значительным туристическим потенциалом. На территории реализованы проекты Национальный парк «Сенгилеевские горы» и парк «Тишь да Гладь». Наличие уникальных природных ландшафтов и памятников архитектуры способствует развитию внутреннего туризма.
- Район заинтересован в привлечении инвесторов, администрация всегда готова принять и рассмотреть любые предложения о сотрудничестве и постарается создать все условия для развития Вашего бизнеса на территории Сенгилеевского района.

С уважением,

Глава Администрации МО «Сенгилеевский район»

М.Н.Самаркин

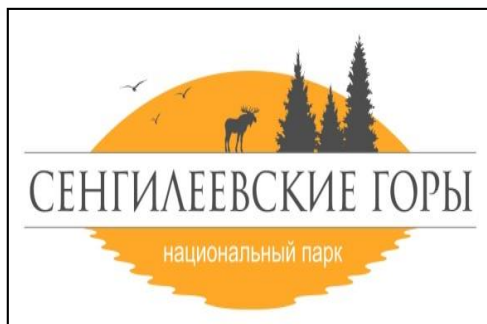
Наши бренды

*Сенгилей-
«Блинная столица
«Поволжья»*



*Сенгилеевский район –
своеобразная
«Ульяновская Швейцария»*

*Федеральный проект
национальный парк
«Сенгилеевские горы»*



*Крупнейшее в
Российской Федерации
Ташлинское
месторождение
кварцевых песков*

*Сенгилей
экологичный город
(Эко-город)*



*Федеральный проект
«Тись да Гладь»*

Сенгилеевский район



19008 жителей

Районный центр –
г.Сенгилей
Площадь территории –
1349,0 кв.км.

Лесные ресурсы – 47597 га

Земельные ресурсы – 53450 га

Водный фонд – 27138 га

Полезные ископаемые:

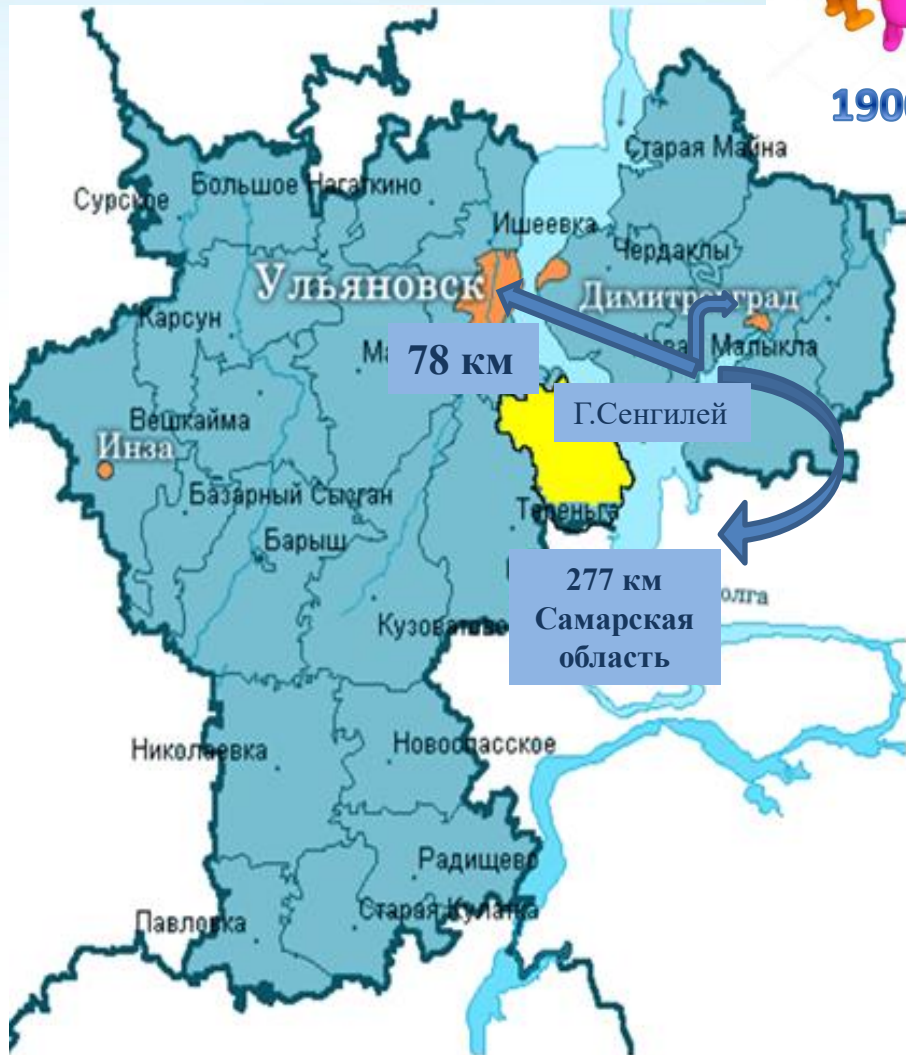
Кварцевые пески

Глиняные месторождения

Опока, мергель

Песчаники в 4х
месторождениях

Карбонатные породы



Ж/д станция Красный Гуляй 35км
южное направление «Казань –Волгоград»,
Адлер.

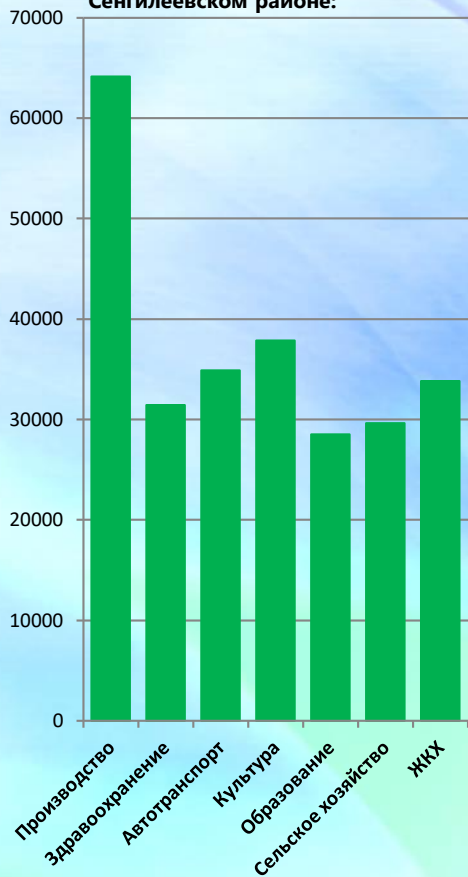
58 км –федеральная трасса

65 км – Аэропорт «Ульяновск-
Центральный»

106 км – Аэропорт «Ульяновск- Восточный»

Общество:

Рейтинг отраслей по уровню заработной платы в Сенгилеевском районе:



Средняя зарплата по району за 11 мес. 2024г составила 54586,0руб. рост к 11 мес. 2023г – 126,1%



5,3%
Сельское хозяйство



10,3%
Торговля, общественное питание



2,8%
Транспорт и связь



15,1%
Образование



15,2%
Здравоохранение



12,0%
Государственное управление



29,1%
Производство

рынок труда

в разрезе отраслей:

10,2%
Прочие



Наши преимущества

Экономический потенциал:

- благоприятное географическое положение ;
- наличие достаточных природных ресурсов и полезных ископаемых;
- состояние окружающей природной среды;
- «цена» рабочей силы;
- опыт совместной работы с крупными, в том числе и с иностранными инвесторами.

-Социальный потенциал:

- уровень развития социальной инфраструктуры;

-Инфраструктура:

- транспортная доступность (речной и железнодорожный транспорт)

Развитие человеческого потенциала:

- демографическая политика
- формирование системы качественного и доступного образования
- развитие здравоохранения
- повышение качества и доступности услуг в сфере культуры
- развитие физической культуры и спорта
- развитие молодежной политики

Развитие экономического потенциала и кластерная активация:

- устойчивое развитие промышленности и повышение производительности труда
- развитие экосистемы предпринимательства
- развитие агропромышленного комплекса
- инвестиционная привлекательность района
- повышение уровня жизни населения
- развитие многоформатной торговли

Направления социально-экономического развития

Сбалансированное пространственное развитие:

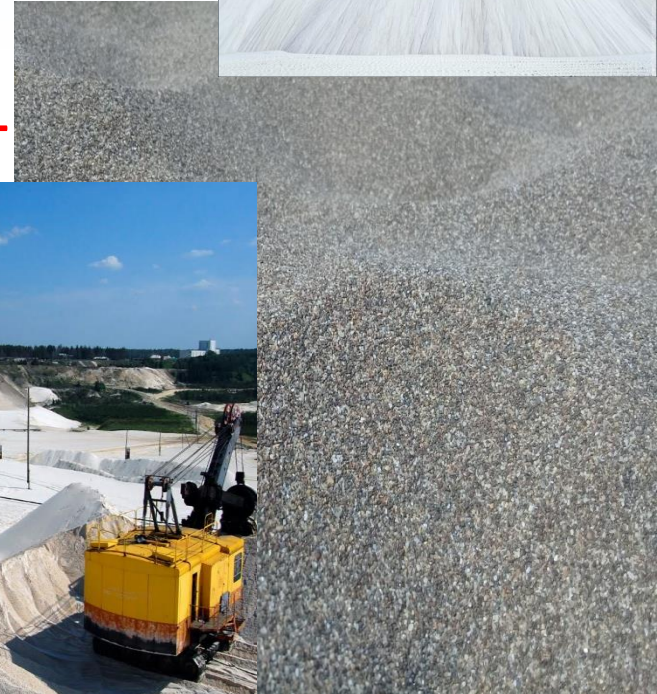
- Развитие инфраструктуры транспорта
- Развитие монопрофильного населенного пункта
Силикатный
- Высокотехнологичное стекольное производств
- повышение доступности оказываемых услуг связи
- развитие туризма

Повышение уровня комфортности среды жизнеобеспечения:

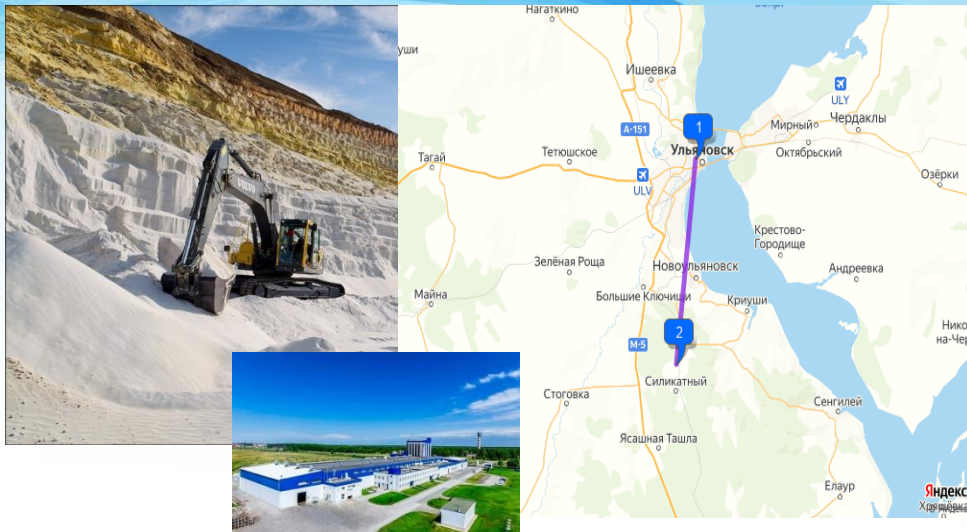
- Экологическая безопасность и охрана окружающей среды
- обеспечение безопасности жизнедеятельности населения
- обеспечение бесперебойного функционирования системы ЖКХ
- благоустройство и комфортная среда проживания
- развитие сектора жилищного строительства

Ташлинское месторождение кварцевых песков

- На территории Сенгилеевского района расположено крупнейшее месторождение в Российской Федерации кварцевых песков
- Объём подтверждённых геологических запасов составляет 1.5 млн.тонн
- Обеспечивает сырьём более 50% стекольных предприятий Российской Федерации и стран СНГ



Индустриальный парк «Красный Гуляй»



- Привлечено 7 российских и 1 зарубежный инвестиционный проект
- Общий объём инвестиций – порядка 5,5 млрд.руб.
- Количество новых рабочих мест – порядка 1,5 тысяч

Общая площадь : **210 га**

Территория занимаемая резидентами - **55,5га**

Свободная территория для новых резидентов-
154,5га

Расстояние до:

- Федеральной автотрассы М 5 – **30 км**

- Международного аэропорта «Ульяновск-
Центральный» – **40 км**

-- Районного центра Ульяновской области
(г.Сенгилей) – **50км**

UNIS

Кварц



Quarzwerke

ГОК
ТАШПИНСКИЙ

СЕДРУС

LAB Industries



ООО «Кварцверке Ульяновск».
Строительство завода сухих строительных смесей . Инвестиции 800 млн.руб.



АО «Кварц»
Завод по сушке и рассеvu кварцевого песка. Инвестиции 200 млн.руб.

LAB Industries



ООО «ЛАБ ИНДАСТРИЗ»
Завод по производству строительных смесей. Инвестиции 542 млн.руб



ООО «ПК Седрус - Поволжье»
Завод сухих строительных смесей. Инвестиции 1,1 млрд. руб

Реализация крупных инвестиционных проектов в промышленности.

*За последние 19 лет в экономику Сенгилеевского района привлечено более **30,3 млрд. руб.;***

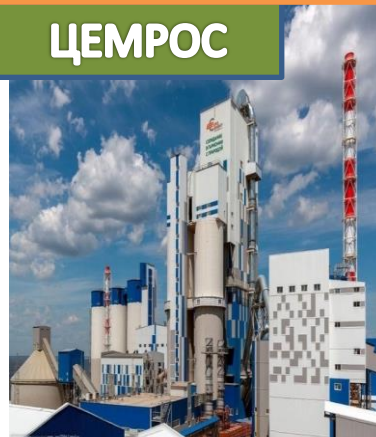


Компания «ЮНИС»
Строительство завода сухих строительных смесей
Объём инвестиций 800 млн.руб.



Сенгилеевский филиал АО «ЦЕМРОС»
Завод по производству цемента. Инвестиции 17 млрд.руб.

ЦЕМРОС



ООО «Ташлинский ГОК»
Завод по обогащению кварцевого песка . Инвестиции 415 млн.руб.



Статус «Особо значимый инвестиционный проект»

Инвестиционный налоговый вычет



Налог на прибыль
12,5% на 15 лет

Предприятия, заключившие соглашение о реализации корпоративных программ повышения конкурентоспособности в рамках программы, реализуемой Минпромторгом РФ
0% с 01.01.2020



Налог на имущество
0% на первые 10 лет
1,1% с 11 по 15 г.

Предприятия, получившие статус «Особо значимый инвестиционный проект» Ульяновской области
7% с 01.01.2023 г.



Транспортный налог
0% на 10 лет

Субъекты малого и среднего предпринимательства по 13 видам экономической деятельности
10% с 01.01.2020



Налог на землю
0% на 8 лет



ПРЕДЛАГАЕМЫЕ ИНВЕСТИЦИОННЫЕ ПЛОЩАДКИ

**Индустриальный
Парк
«Красный Гуляй»**



**9 МИП
г. Сенгилей под
оптово-торговую базу**



**10 МИП г.Сенгилей
под общественную
застройку**



**1,2,3 МИП
с. Новая Слобода
под производственную
базу**

**5,6,7 МИП инвестицион-
ные площадки Эстонское
поле , промпроизводство**

**4.МИП под ИЖС
п.Красный Гуляй**



**8.МИП Здание
бывшей школы
с. Бекетовка**



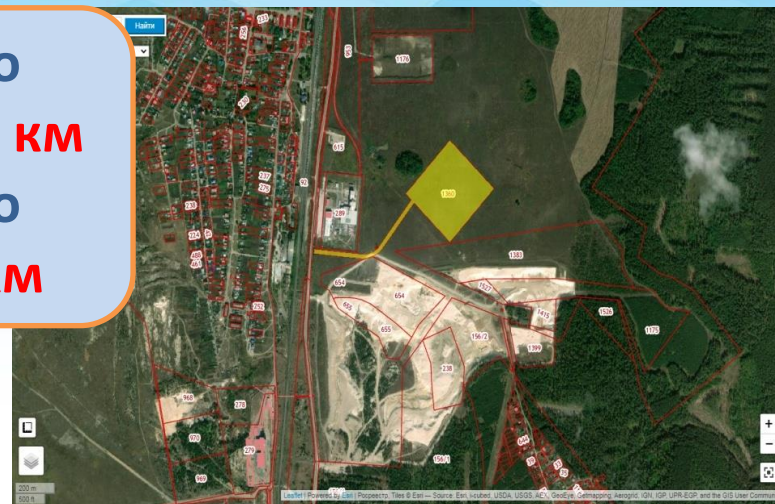
**11. МИП под размещения глемпинга,
зоны отдыха с. Русская Бектяшка**



Площадки для промышленного производства



Расстояние до
Ульяновска – **35 км**
Расстояние до
Сенгилея- **40 км**



Эстонское поле, Сенгилеевский район.
Площадь **121,8 га**
Кадастровый номер **73:14010101:1361**



Электроснабжение 15 КВт мощность ,
по участку проходит линия электропередач

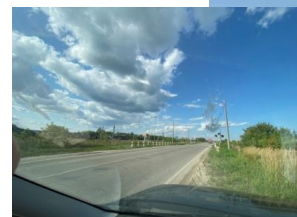
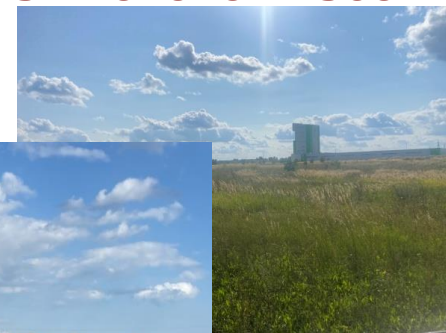


Водоснабжение 36 м3/час расход
воды (точка подключения (300м)



Газоснабжение 100 м3/час
максимальный расход , по участку проходит
подземный газопровод высокого давления

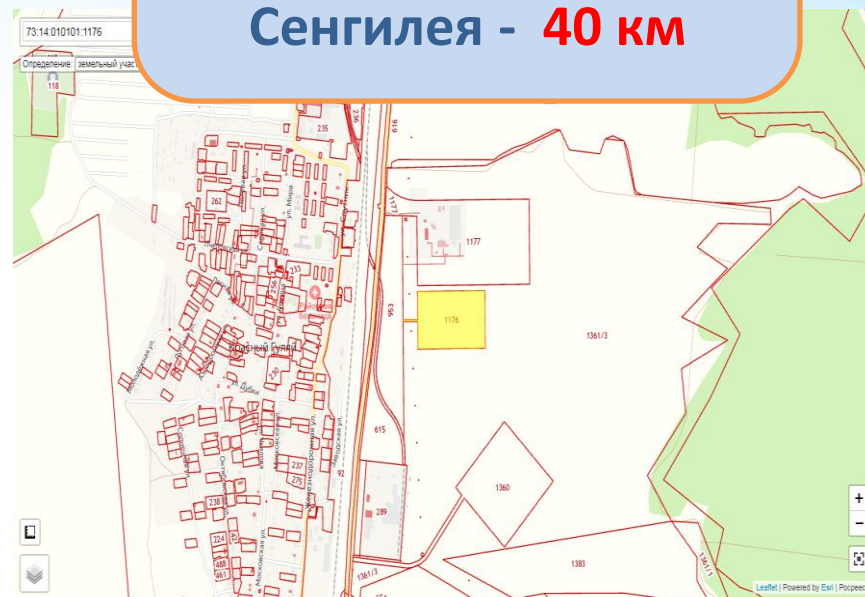
Эстонское поле, Сенгилеевский район.
Площадь **103 439 кв.м.**
Кадастровый номер **73:14010101:1360**



Площадка для промышленного производства



Расстояние до
Ульяновска – **35 км**
Расстояние до
Сенгилея - **40 км**



Электроснабжение 15 кВт
мощность, по участку проходит линия
электропередач



Водоснабжение 36 м³/час расход
воды (точка подключения (300м))



Газоснабжение 100 м³/час
максимальный расход, по участку проходит
подземный газопровод высокого давления

Сенгилеевский район, п.Красный Гуляй
Эстонское поле, около завода
ООО «ЛАБ Индастриз»
Площадь **60389 кв.м.**
Кадастровый номер **73:14010101:1176**

Площадка под размещение оптово-торговой базы



Земельный участок
Ульяновская область
г.Сенгилей, ул.Котовского 44
Площадь **13192 кв.м.**
Кадастровый номер
73:14:030107:60

Инфраструктура



Электроснабжение

5 КВт мощность (точка подк 100м)



Водоснабжение

36 м3/час расход воды (точка подк 100м)



Газоснабжение 100 м3/час

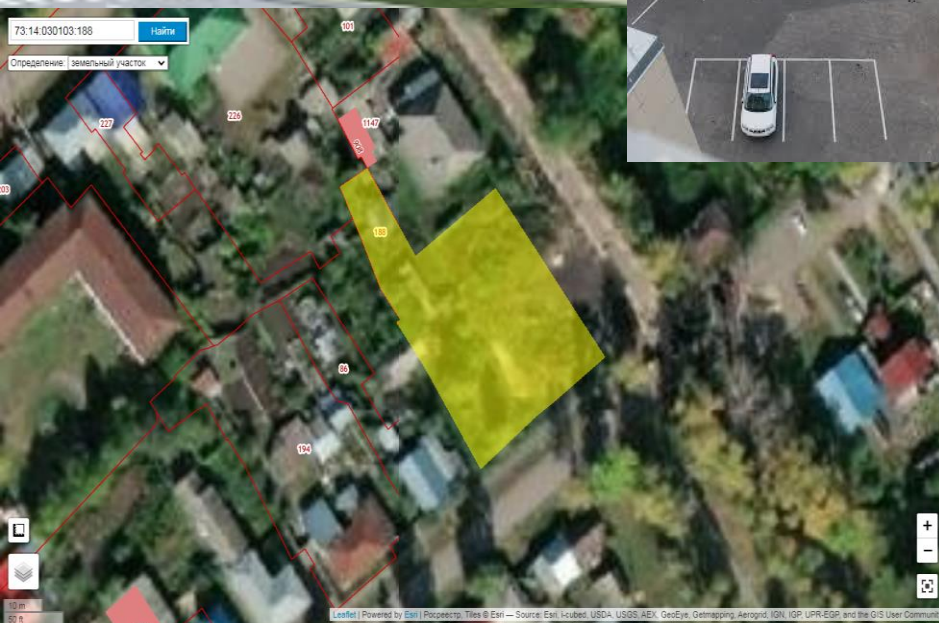
максимальный расход (точка подк 50м)

Площадка под общественную застройку



Ульяновская область,
г.Сенгилей, ул.Ленина, д.6
Площадь **1988 кв.м.**

Кадастровый номер
73:14:030103:188



Электроснабжение 15 кВт

расстояние до точки подключения
100м



**Водоснабжение расход воды 36
м3/ час**

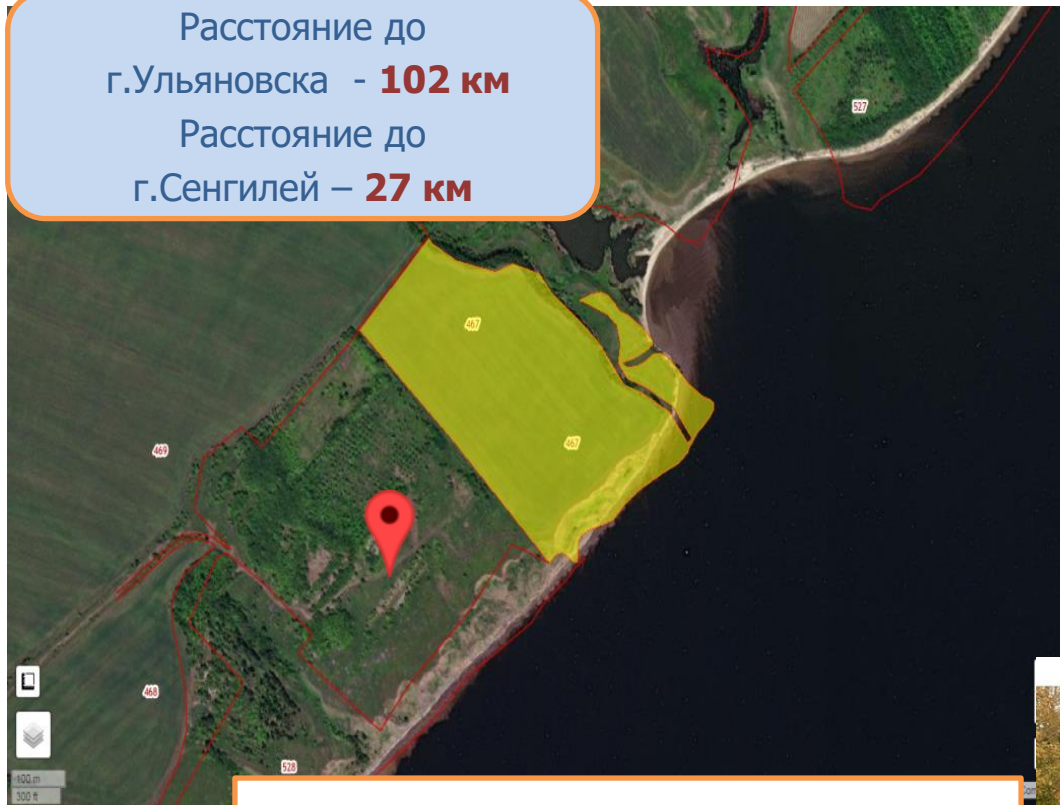


**Газоснабжение максимальный
расход 100 м 3/час**

Площадка для развития туризма

(строительство глемпингов и кемпингов)

Расстояние до
г.Ульяновска - **102 км**
Расстояние до
г.Сенгилей – **27 км**



Ульяновская область
Сенгилеевский район,
с. Русская Бектяшка

S= 15.5 га

Расположен юго –западнее от
границ земельного участка
на берегу р. Волга
Кадастровый номер
73:14:051501:467



Электроснабжение 15 кВт, по участку
проходит линия электропередач



Водоснабжение 36 м3/час расход воды



**Газоснабжение 100 м3/час максимальный
расход**, по участку проходит подземный
газопровод высокого давления



- Наличие значительного количества туристических объектов
- Проведение на территории муниципалитета событийных туристических мероприятий межрегионального и всероссийского уровней

- Слабо развитая инфраструктура туризма и отдыха населения
- Слабое информационное освещение туристического потенциала территории
- Недостаточное количество подготовленных кадров в сфере туризма



- Создание новых туристических маршрутов
- Формирование туристического бренда муниципалитета
- Развитие индустрии производства сувенирной продукции

- Нестабильность экономической обстановки
- Недостаточное финансирование

СЕНГИЛЕЙ



НОВОГОДНЯЯ СТОЛИЦА
УЛЬЯНОВСКОЙ ОБЛАСТИ

В Сенгилеевском районе
есть все предпосылки для
развития внутреннего
туризма



экотуризм

событийный

активный

туризм

Культурно-
исторический



Федеральный проект национальный парк «Сенгилеевские горы»



Национальный парк создан на основании постановления Правительства РФ от 16.03.2017г №306 «О создании национального парка «Сенгилеевские горы». В национальный парк вошли четыре государственных заказника, 10 памятников природы регионального значения.





Объект притяжения
туристов и жителей
Сенгилеевского района

В г.Сенгилее реализован
федеральный проект
благоустройство
набережной р.Волга
«Тишь да Гладь».
30 млн.руб.



Событийный туризм



Областной фестиваль народного творчества «Спасы земли Сенгилеевской»



Татарский праздник «Сабантуй»

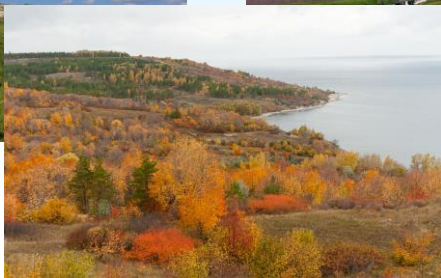
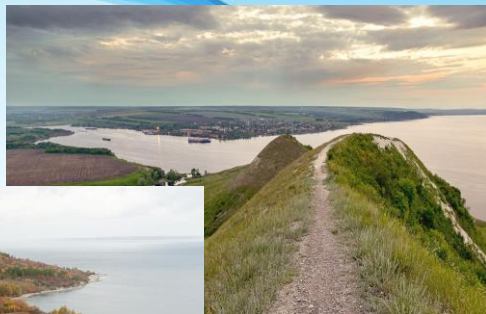


Чувашский праздник Акатуй



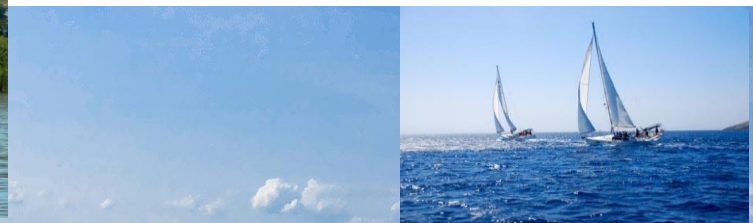
Сенгилей – Блинная Столица Поволжья

Потенциал для развития туризма



Редкое сочетание географических зон, уникальность природного ландшафта, наличие заказников, богатое культурное и историческое наследие создают все необходимые условия для развития внутреннего туризма в районе

Сенгилеевский район расположен на берегу Куйбышевского водохранилища, на реке Волга. Это благоприятный фактор для развития речного сообщения и развитию парусного спорта.

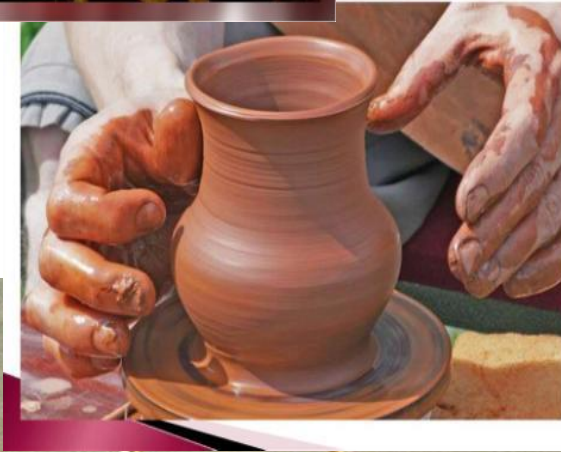


Край богат родниками, садами, рыбой, уникальными заповедными местами



Сенгилеевский район называют «Родниковой долиной» т.к. большая его часть питается водой из родников. Их здесь насчитывается более 120, многие из которых почитаются в народе как святые.

Потенциал развития народных промыслов



*резьба по дереву;
плетение из лозы;
художественная
ковка;
художественная
керамика;
художественная
роспись;
живопись;
бисероплетение;
ажурное вязание;
производство
сувенирной
продукции*



Региональная и муниципальная поддержка инвестиционной деятельности.

Опыт реализации крупных инвестиционных проектов, в том числе с участием иностранных компаний

Выгодное географическое расположение.

Район с развивающейся экономикой и благоприятным инвестиционным климатом

Развитая транспортная инфраструктура, возможность использования речного и железнодорожного транспорта.

Природно-ресурсный потенциал, как база для развития туризма

ПОЧЕМУ СЕНГИЛЕЕВСКИЙ РАЙОН ?

Наличие достаточных полезных ископаемых и природных ресурсов

Развивающаяся социальная сфера

Недорогой уровень трудовых ресурсов

Динамично развивающаяся сфера потребительского рынка

Реализация на территории района федеральных проектов «Национальный парк «Сенгилеевские горы», «Тишь да Гладь»

Наличие свободных земельных участков и площадок для инвесторов

Спасибо за внимание !

ПРИЁМНАЯ
ГЛАВЫ АДМИНИСТРАЦИИ
МУНИЦИПАЛЬНОГО ОБРАЗОВАНИЯ
«СЕНГИЛЕЕВСКИЙ РАЙОН»

(84233) 2-15-76

Электронная почта

E-mail: sengileevsk@mail.ru

Официальный сайт

<http://sengilej.gosuslugi.ru>

УПРАВЛЕНИЕ ЭКОНОМИЧЕСКОГО
И СТРАТЕГИЧЕСКОГО РАЗВИТИЯ

(84233) 2-13-96, 2-10-98

Электронная почта

E-mail: econom_sen@mail.ru

АДРЕС: РОССИЯ,
УЛЬЯНОВСКАЯ ОБЛАСТЬ. Г. СЕНГИЛЕЙ,
ПЛОЩАДЬ 1 МАЯ, д. 2.

