



Инвестиционные площадки муниципального образования «Сенгилеевский район»

Уважаемые инвесторы!

**ПРИГЛАШАЕМ
К ДОЛГОСРОЧНОМУ
И
ВЗАИМОВЫГОДНОМУ
СОТРУДНИЧЕСТВУ !**

ПРЕДЛАГАЕМЫЕ ИНВЕСТИЦИОННЫЕ ПЛОЩАДКИ

Индустриальный
Парк
«Красный Гуляй»



9 МИП
г. Сенгилей под
оптово-торговую базу



5,6,7 МИП инвестиционные площадки Эстонское поле, промпроизводство



10 МИП г.Сенгилей под общественную застройку

4.МИП под ИЖС п.Красный Гуляй

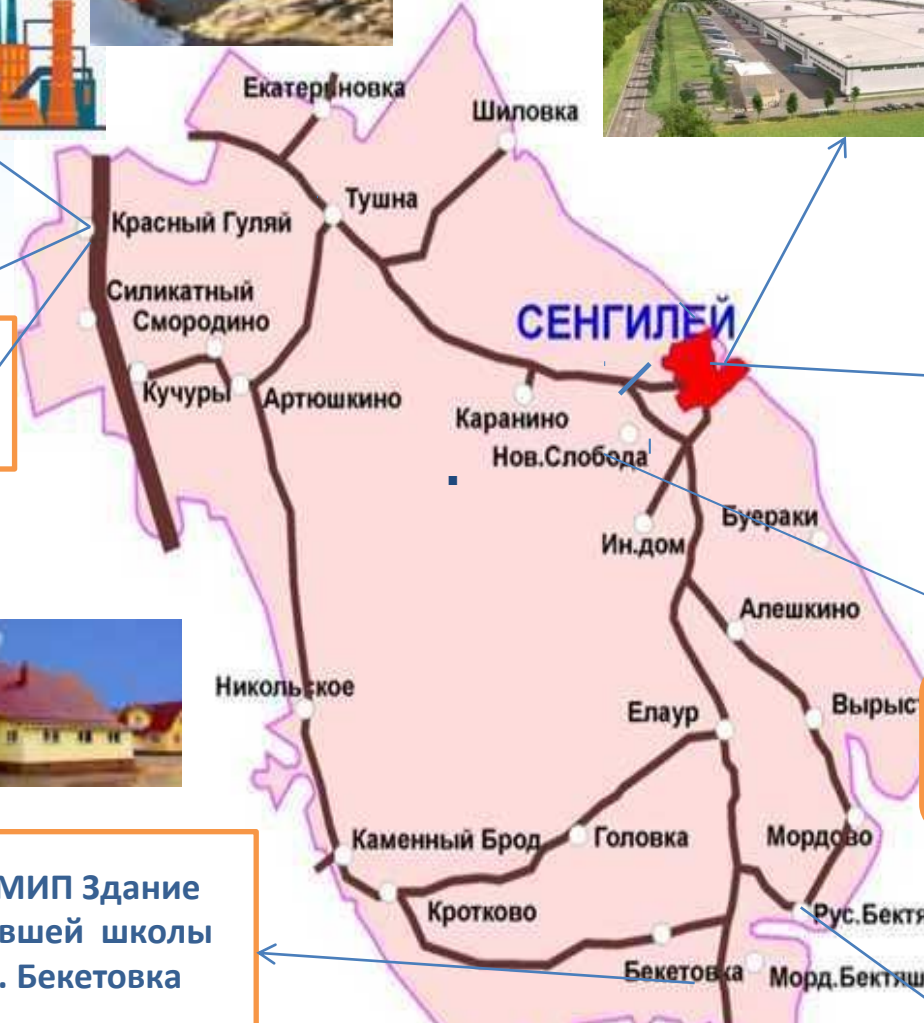


1,2,3 МИП с. Новая Слобода под производственную базу

8.МИП Здание бывшей школы с. Бекетовка

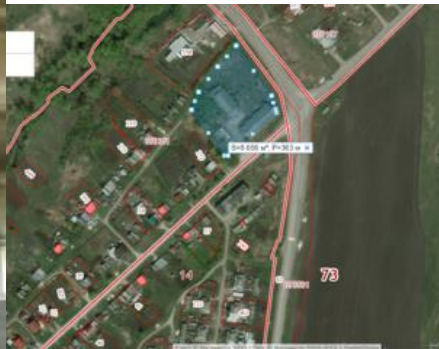


11. МИП под размещения глемпинга, зоны отдыха с. Русская Бектяшка



Площадки под размещение промышленного производства № 1 № 2 № 3

Бывшее предприятие «Водстрой»



Расстояние
до
г.Ульяновск
– 74 км
до
г. Сенгилей
– 500 м

Сенгилеевский район, с.Новая Слобода ул.Первомайская , д.2, д2/1, д2/2

Площадка 1

S=2543 кв.м.

Здания S= 855,7 кв.м.

Зем.участок

73:14:050601:821

Здание 73:14:050601:537

Площадка 2

S=5557 кв.м.

Здания S= 624,79 кв.м.

Зем.участок

73:14:050601:820

Здание 73:14:050601:528

Площадка 3

S=1900 кв.м.

Здания S=289.0 кв.м.

Зем. участок

73:14:050601:822

Незавер. стр-во

73:14:050601:517

Админ. здание

73:14:050601:567

ИНФРАСТРУКТУРА

Точка подключения 50м
36 м3/час расход воды



Точка подключения 100 м
100 м3/час максимальный расход



Точка подключения 50м
15 кВт расход воды

Земельный участок п. Красный Гуляй

инвестиционная площадка № 4

Земельный участок для индивидуальной жилой застройки

Сенгилеевский район, п. Красный Гуляй
в 220 м от жилой зоны на север.

Площадь **10 га**

Кадастровый номер 73:14010101:283

Расстояние до Ульяновска – 35км

Расстояние до г.Сенгилей- 40 км

Инфраструктура



Электроснабжение

5 КВт мощность (точка подк. 200м)



Водоснабжение

36 м3/час расход воды (точка подк. 200м)



Газоснабжение

100 м3/час мощность (точка подк.200м)

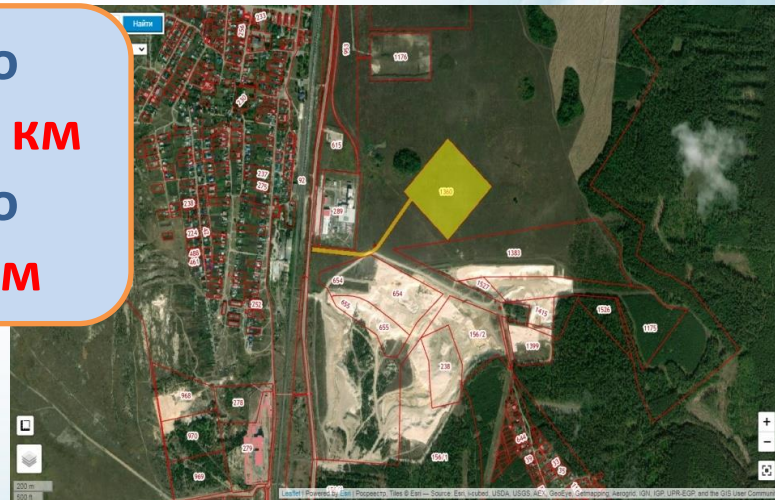


Площадки для промышленного производства

инвестиционные площадки № 5 и № 6



Расстояние до
Ульяновска – **35 км**
Расстояние до
Сенгилея- **40 км**



Сенгилеевский район, МО Тушинское
сельское поселение, Эстонское поле стр. 1

Площадь **1 218 252 кв.м.=121,8 га**

Кадастровый номер **73:14010101:1361**

Сенгилеевский район, МО Тушинское
сельское поселение, Эстонское поле
стр. 1. Площадь **103 439 кв.м. = 10,3га**

Кадастровый номер **73:14010101:1360**



Электроснабжение 15 КВт мощность,
по участку проходит линия электропередач



Водоснабжение 36 м3/час расход
воды (точка подключения (300м)



Газоснабжение 100 м3/час
максимальный расход, по участку проходит
подземный газопровод высокого давления



Площадка для промышленного производства

инвестиционная площадка № 7



Расстояние до
Ульяновска – **35 км**
Расстояние до
Сенгилея - **40 км**



Электроснабжение 15 кВт
мощность, по участку проходит линия
электропередач



Водоснабжение 36 м³/час расход
воды (точка подключения (300м)



Газоснабжение 100 м³/час
максимальный расход, по участку проходит
подземный газопровод высокого давления

Сенгилеевский район, МО Тушнинское
сельское поселение, промышленная
территория, Эстонское поле 4.
Площадь **60389 кв.м.=6,03 га**
Кадастровый номер **73:14010101:1176**

Здание бывшей школы инвестиционная площадка №8



Здание школы с. Бекетовка,
Сенгилеевский район, ул.Ленина, д. 62
Здание двухэтажное S= 1200 кв.м.
Для размещения административного
здания.

Расстояние до г.Ульяновск-109 км
Расстояние до г.Сенгилей- 35 км

Инфраструктура



Электроснабжение

5 КВт мощность подведено



Водоснабжение 36 м3/час

расход воды (точка подк .
100м)

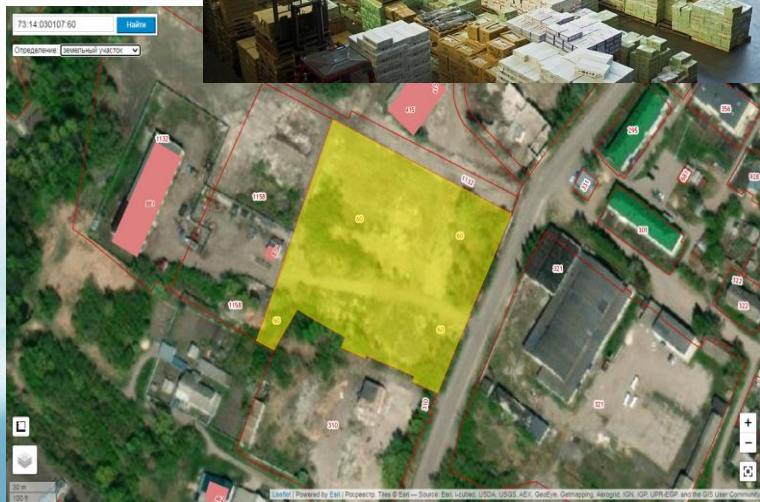


Газоснабжение 100 куб

м/час (точка подк. 100м)

Земельный участок

инвестиционная площадка № 9



Земельный участок для размещения оптово-торговой базы

Ульяновская область
г.Сенгилей, ул.Котовского 44

Площадь 13192 кв.м.

Кадастровый номер 73:14:030107:60

Инфраструктура



Электроснабжение

5 КВт мощность (точка подк 100м)



Водоснабжение

36 м3/час расход воды (точка подк 100м)



Газоснабжение 100 м3/час

максимальный расход (точка подк 50м)

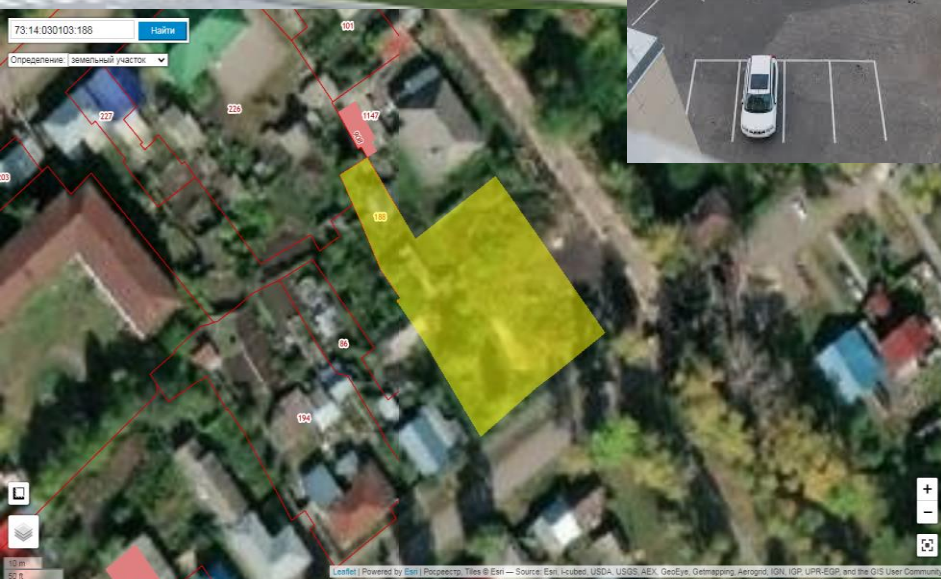
Площадка под общественную застройку

инвестиционная площадка № 10



Ульяновская область,
г.Сенгилей, ул.Ленина, д.6
Площадь **1988 кв.м.**

Кадастровый номер
73:14:030103:188



Электроснабжение 15 кВт
расстояние до точки подключения
100м



**Водоснабжение расход воды 36
м3/ час**



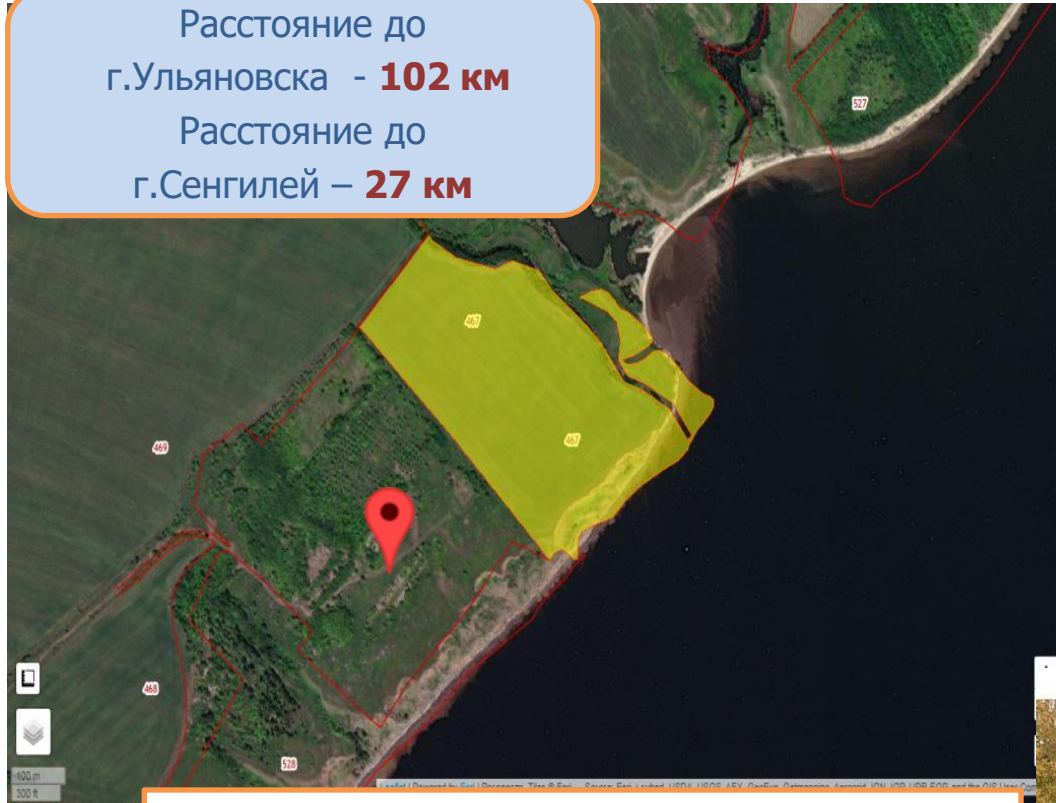
**Газоснабжение максимальный
расход 100 м 3/час**

Площадка для развития туризма

(строительство глэмпингов и кемпингов)

инвестиционная площадка № 11

Расстояние до
г.Ульяновска - **102 км**
Расстояние до
г.Сенгилей – **27 км**



Ульяновская область
Сенгилеевский район,
с. Русская Бектяшка
S= 15.5 га
Земельный участок
расположен на р.Волга
юго –западнее
от границ земельного участка
с кадастровым номером
73:14:051501:467



Электроснабжение 15 кВт, по участку
проходит линия электропередач



Водоснабжение 36 м3/час расход воды



Газоснабжение 100 м3/час максимальный расход, по
участку проходит подземный газопровод высокого
давления



Спасибо за внимание !

ПРИЁМНАЯ
ГЛАВЫ АДМИНИСТРАЦИИ
МУНИЦИПАЛЬНОГО ОБРАЗОВАНИЯ
«СЕНГИЛЕЕВСКИЙ РАЙОН»

(84233) 2-15-76

Электронная почта

E-mail: sengileevsk@mail.ru

Официальный сайт

<http://sengilej.gosuslugi.ru>

УПРАВЛЕНИЕ ЭКОНОМИЧЕСКОГО
И СТРАТЕГИЧЕСКОГО РАЗВИТИЯ

(84233) 2-13-96, 2-10-98

Электронная почта

E-mail: econom_sen@mail.ru



АДРЕС: 433380 РОССИЯ,
УЛЬЯНОВСКАЯ ОБЛАСТЬ.

Г. СЕНГИЛЕЙ,

ПЛОЩАДЬ 1 МАЯ, д. 2.

