



Инвестиционные площадки муниципального образования «Сенгилеевский район»

Уважаемые инвесторы!

**ПРИГЛАШАЕМ
К ДОЛГОСРОЧНОМУ
И
ВЗАИМОВЫГОДНОМУ
СОТРУДНИЧЕСТВУ !**

ПРЕДЛАГАЕМЫЕ ИНВЕСТИЦИОННЫЕ ПЛОЩАДКИ

**Индустриальный
Парк
«Красный Гуляй»**



**8 МИП
г. Сенгилей под
оптово-торговую базу**



**3,4,5 МИП инвестицион-
ные площадки Эстонское
поле ,промпроизводство**



**9 МИП г.Сенгилей
под общественную
застройку**

**2.МИП под ИЖС
п.Красный Гуляй**



**1. МИП
с. Новая Слобода
под производственную
базу**



**7.МИП Здание
бывшей школы
с. Алёшкино**



**6.МИП Здание
бывшей школы
с. Бекетовка**

**10. МИП
под размещения
глемпинга, зоны отдыха**



Площадка под размещение промышленного производства

инвестиционная площадка №1

**Сенгилеевский район, с.Новая Слобода
ул.Первомайская , д.2, д2/1, д2/2**

Площадь трёх земельных участков **1 га,**
в т.ч. S=2543 кв.м. S=5557кв.м. S=1900 кв.м.

Площадь зданий – 1769,51 кв.м

(кадастровые номера земельных участков
73:14:050601:821, 73:14:050601:820,
73:14:050601:822,)

Для размещения производственных помещений или туристического объекта.

Расстояние до г. Сенгилей – 500 м

Расстояние до г. Ульяновск – 74 км

Инфраструктура

Электроснабжение

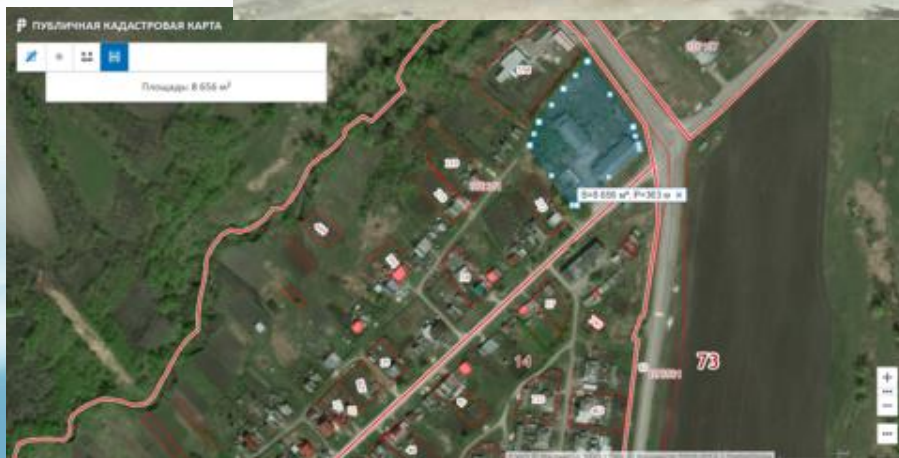
15 КВТ расход воды (точка подк. 50м)

Водоснабжение

36 м3/час расход воды(точка подк.50м)

Газоснабжение

100 м3/час максимальный расход (100м)



Земельный участок п. Красный Гуляй

инвестиционная площадка № 2

Земельный участок для индивидуальной жилой застройки

Сенгилеевский район, п. Красный Гуляй
в 220 м от жилой зоны на север.

Площадь **10 га**

Кадастровый номер 73:14010101:283

Расстояние до Ульяновска – 35км

Расстояние до г.Сенгилей- 40 км

Инфраструктура



Электроснабжение

5 КВт мощность (точка подк. 200м)



Водоснабжение

36 м3/час расход воды (точка подк. 200м)



Газоснабжение

100 м3/час мощность (точка подк.200м)

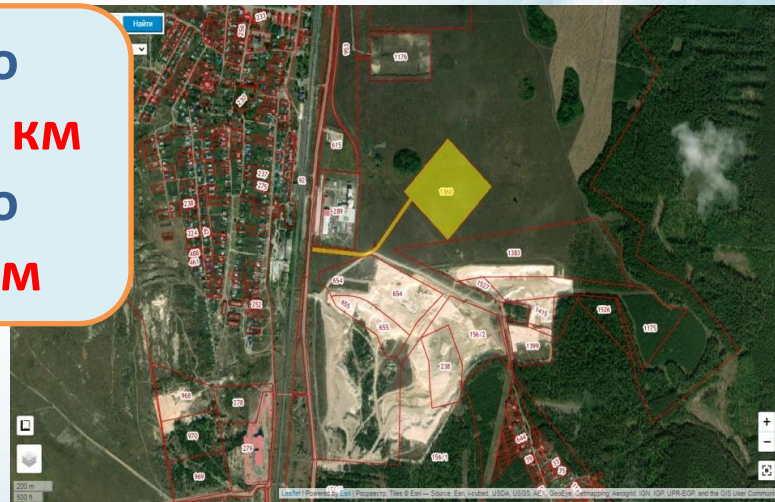


Площадки для промышленного производства

инвестиционные площадки № 3 и № 4



Расстояние до
Ульяновска – **35 км**
Расстояние до
Сенгилея- **40 км**



Сенгилеевский район, МО Тушинское
сельское поселение, Эстонское поле стр. 1

Площадь **1 218 252 кв.м.=121,8 га**

Кадастровый номер **73:14010101:1361**

Сенгилеевский район, МО Тушинское
сельское поселение, Эстонское поле
стр. 1. Площадь **103 439 кв.м. = 10,3га**

Кадастровый номер **73:14010101:1360**



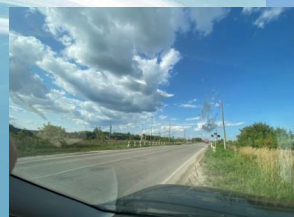
Электроснабжение 15 КВт мощность,
по участку проходит линия электропередач



Водоснабжение 36 м3/час расход
воды (точка подключения (300м)



Газоснабжение 100 м3/час
максимальный расход, по участку проходит
подземный газопровод высокого давления



Площадка для промышленного производства

инвестиционная площадка № 5



Расстояние до
Ульяновска – **35 км**
Расстояние до
Сенгилея - **40 км**



Электроснабжение 15 кВт

мощность, по участку проходит линия электропередач



Водоснабжение 36 м³/час расход
воды (точка подключения (300м))



Газоснабжение 100 м³/час

максимальный расход, по участку проходит подземный газопровод высокого давления



Сенгилеевский район, МО Тушнинское сельское поселение, промышленная территория, Эстонское поле 4.
Площадь **60389 кв.м.=6,03 га**
Кадастровый номер **73:14010101:1176**

Здание бывшей школы

инвестиционная площадка №6



Здание школы с. Бекетовка,
Сенгилеевский район, ул.Ленина, д. 62
Здание двухэтажное S= 1200 кв.м.
Кадастровый номер **73:14:052001**
Для размещения административного
здания.

Расстояние до г.Ульяновск-109 км
Расстояние до г.Сенгилей- 35 км

Инфраструктура



Электроснабжение

5 КВт мощность подведено



Водоснабжение 36 м3/час

расход воды (точка подк .
100м)



Газоснабжение 100 куб

м/час (точка подк. 100м)

Здание бывшей школы

инвестиционная площадка № 7



Здание школы с. Алёшкино,
Сенгилеевский район,
ул.Молодёжная , д.2

Площадь 1176 кв.м.

Кадастровый номер **73:14:051001**

Для размещения
административного здания.

Расстояние до г.Ульяновск-86 км

Расстояние до г.Сенгилей- 13 км



Инфраструктура

Электроснабжение

5 КВт мощность (точка подк. 50м)

Водоснабжение

36 м3/час расход воды подведено

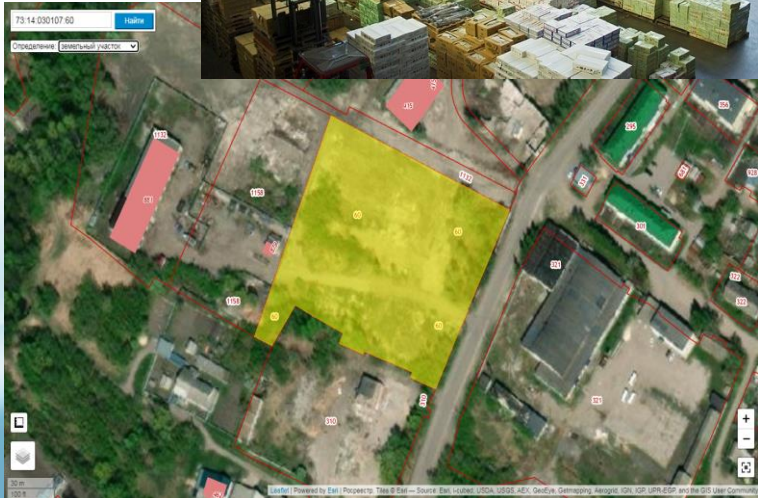
Газоснабжение

отсутствует



Земельный участок

инвестиционная площадка № 8



Земельный участок для размещения оптово-торговой базы

Ульяновская область
г.Сенгилей, ул.Котовского 44

Площадь 13192 кв.м.

Кадастровый номер 73:14:030107:60

Инфраструктура



Электроснабжение

5 КВт мощность (точка подк 100м)



Водоснабжение

36 м3/час расход воды (точка подк 100м)



Газоснабжение 100 м3/час

максимальный расход (точка подк 50м)

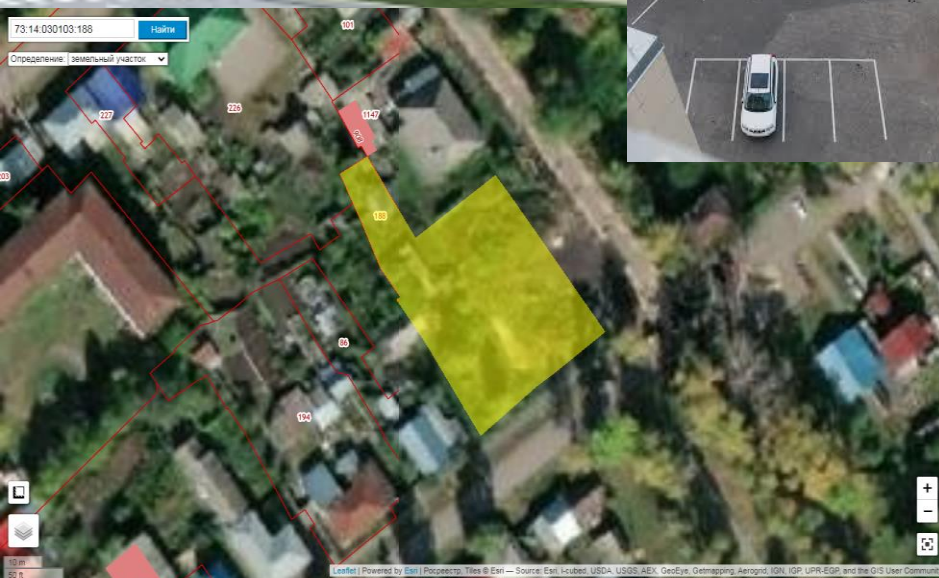
Площадка под общественную застройку

инвестиционная площадка № 9



Ульяновская область,
г.Сенгилей, ул.Ленина, д.6
Площадь **1988 кв.м.**

Кадастровый номер
73:14:030103:188



Электроснабжение 15 кВт

расстояние до точки подключения
100м



**Водоснабжение расход воды 36
м3/ час**



**Газоснабжение максимальный
расход 100 м 3/час**

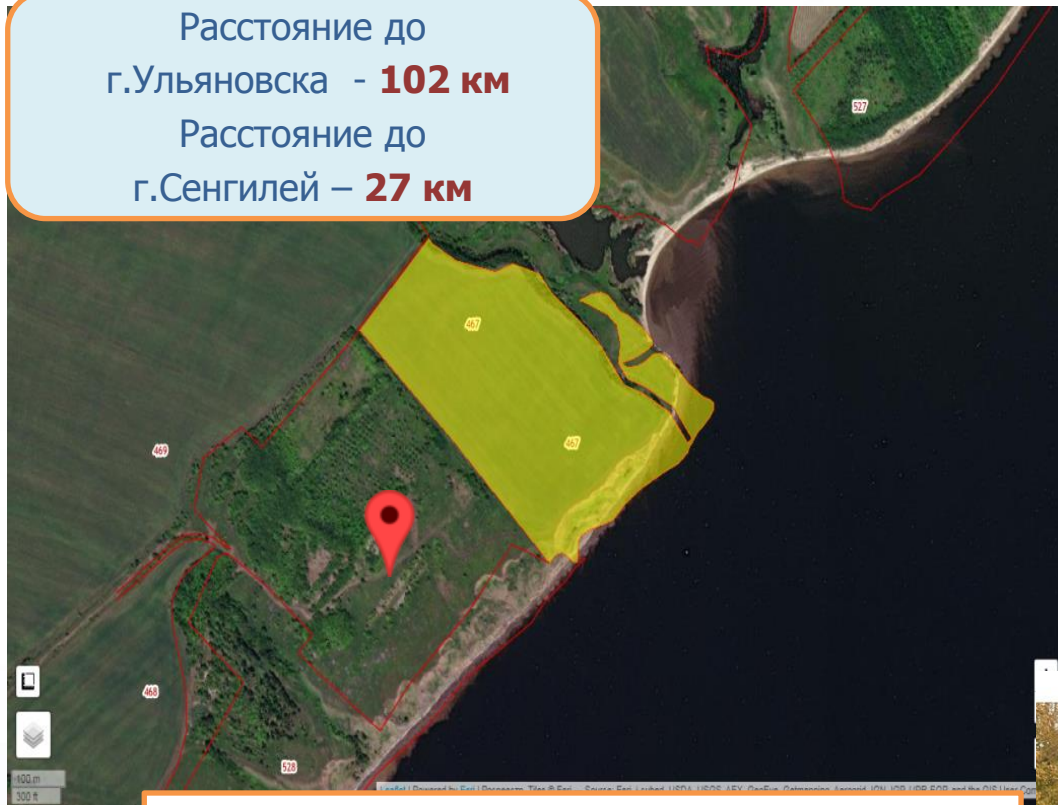
Площадка для развития туризма

(строительство глэмпингов и кемпингов)

инвестиционная площадка № 10

Расстояние до
г.Ульяновска - **102 км**

Расстояние до
г.Сенгилей – **27 км**



Ульяновская область
Сенгилеевский район,
с. Русская Бектяшка

S= 15.5 га

Земельный участок
расположен на р.Волга
юго –западнее
от границ земельного участка
с кадастровым номером
73:14:051501:467

Электроснабжение 15 кВт, по участку
проходит линия электропередач



Водоснабжение 36 м3/час расход воды



Газоснабжение 100 м3/час максимальный расход, по
участку проходит подземный газопровод высокого
давления



Спасибо за внимание !

ПРИЁМНАЯ
ГЛАВЫ АДМИНИСТРАЦИИ
МУНИЦИПАЛЬНОГО ОБРАЗОВАНИЯ
«СЕНГИЛЕЕВСКИЙ РАЙОН»

(84233) 2-15-76

Электронная почта

E-mail: sengileevsk@mail.ru

Официальный сайт

<http://sengilej.gosuslugi.ru>

УПРАВЛЕНИЕ ЭКОНОМИЧЕСКОГО
И СТРАТЕГИЧЕСКОГО РАЗВИТИЯ

(84233) 2-13-96, 2-10-98

Электронная почта

E-mail: econom_sen@mail.ru



АДРЕС: 433380 РОССИЯ,
УЛЬЯНОВСКАЯ ОБЛАСТЬ.

Г. СЕНГИЛЕЙ,

ПЛОЩАДЬ 1 МАЯ, д. 2.

