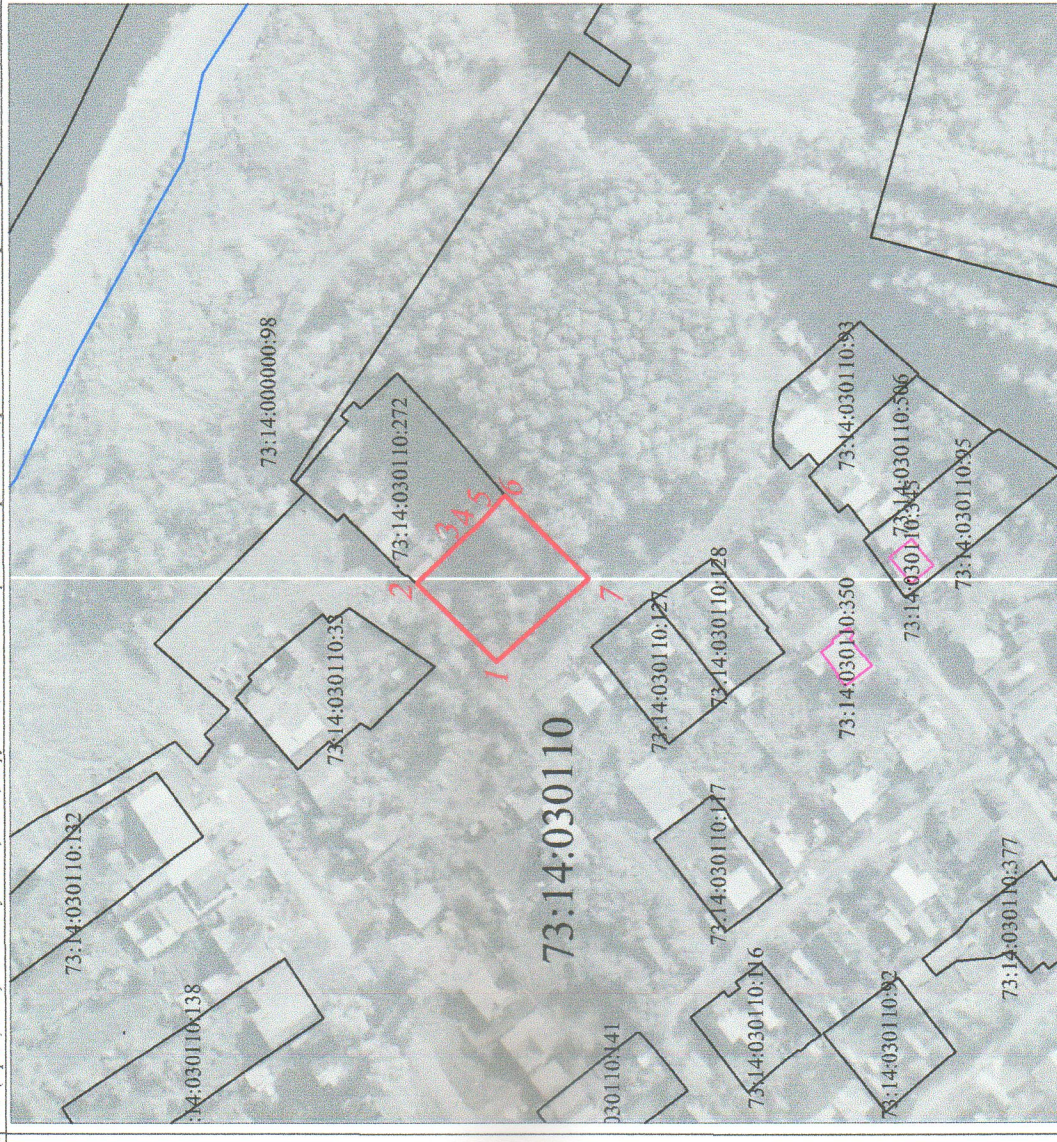


Схема расположения земельного участка или земельных участков на кадастровом плане территории

КАДАСТРОВЫЙ ПЛАН ТЕРРИТОРИИ

Номер кадастрового квартала: 73:14:030110

1 План (схема) земельных участков, зданий, сооружений, объектов незавершенного строительства, расположенных в кадастровом квартале: КПП.2.1



2 Масштаб: 1:2000

Земельный участок 73:14:030110:ЗУ1 площадью 999 кв.м образуется из части неразграниченных земель, находящихся в государственной собственности и расположен по местоположению: Российская Федерация, Ульяновская область, р-н Сенгилевский, г. Сенгилей, ул. Набережная реки Волги. Доступ на образуемый земельный участок будет обеспечиваться посредством земель общего пользования.

Утверждена

(наименование документа об утверждении, включая

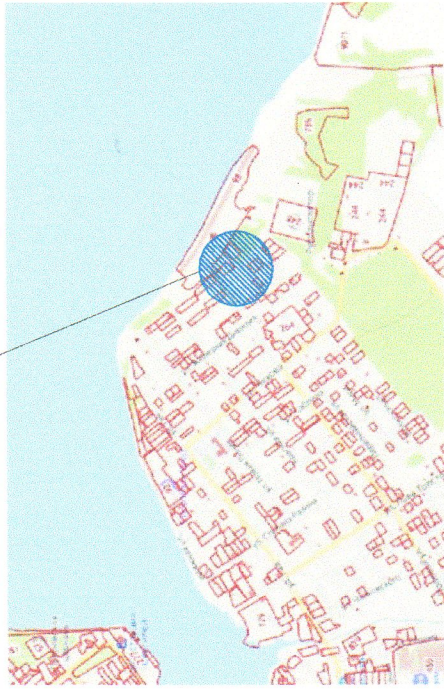
наименования органов государственной власти или

органов местного самоуправления, принявших

решение об утверждении схемы или подписавших соглашение о перераспределении земельных участков)

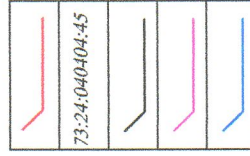
от _____ № _____

Условный номер земельного участка 73:14:030110:ЗУ1		Площадь земельного участка = 999 кв.м	
Облавление координатных точек границы		Координаты (МСК-73)	
		X	Y
1	466810.80	2284977.67	
2	466831.95	2284998.71	
3	466818.41	2285011.75	
4	466816.67	2285013.32	
5	466813.42	2285016.56	
6	466808.51	2285021.96	
7	466786.48	2285000.05	
1	466810.80	2284977.67	



Ситуационный план образуемый земельный участок

УСЛОВНЫЕ ОБОЗНАЧЕНИЯ



- границы вновь образуемого земельного участка;

- кадастровый номер;

- границы земельных участков в соответствии с КПП;

- границы объектов капитального строительства в соответствии с КПП;

- граница кадастрового квартала.

Категория земельного участка

Земли населенных пунктов
Ж1 - Зона застройки индивидуальными жилыми домами

Вид разрешенного использования земельного участка

:ЗУ1 - Для индивидуального жилищного строительства