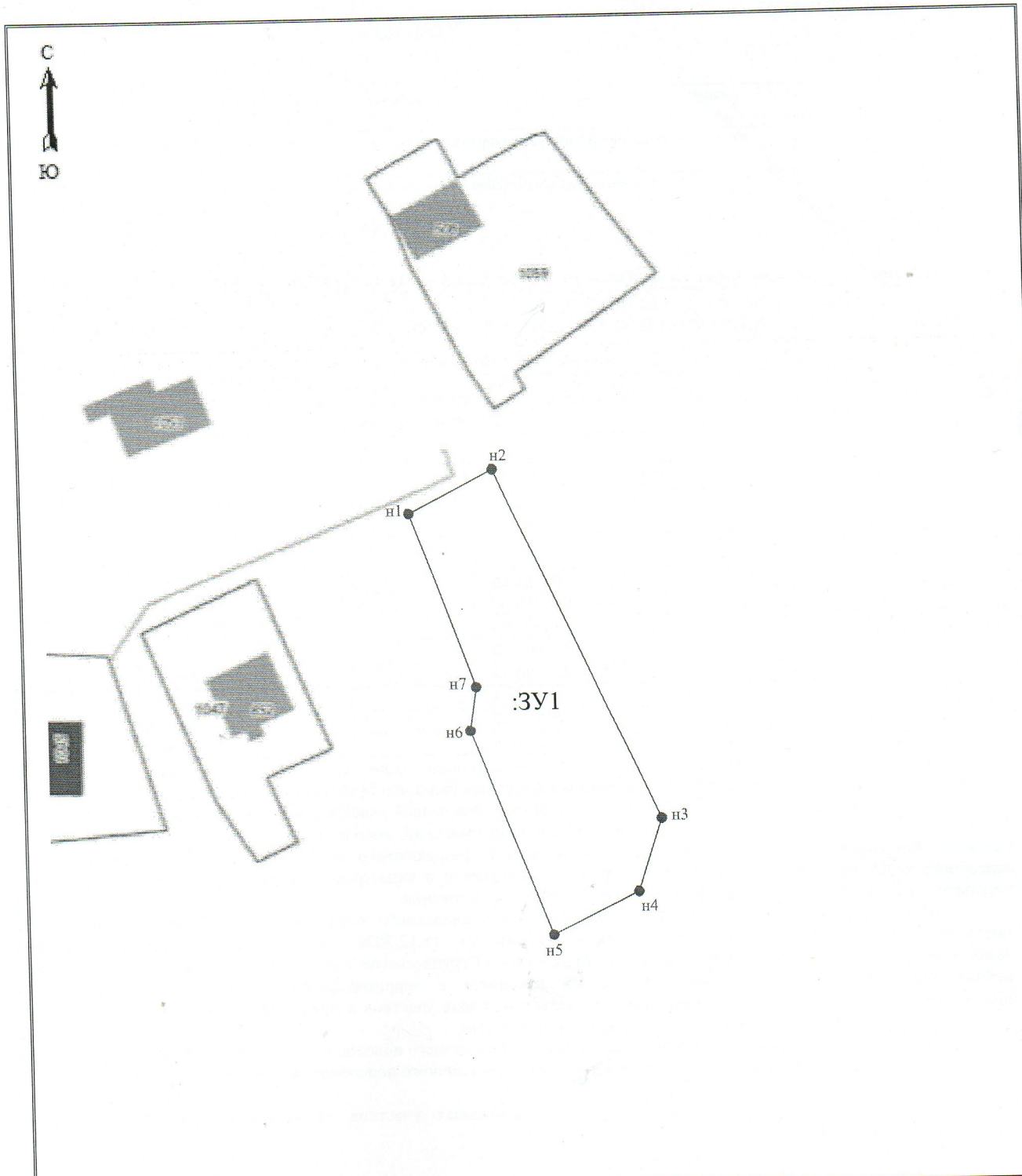


Масштаб 1:1000

Условные обозначения:

- 73:14:030108 - обозначение кадастрового квартала;
- :3У1 - обозначение образуемого земельного участка;
- часть границы, сведения ЕГРН о которой позволяют однозначно определить ее положение на местности;
- часть границы, местоположение которой определено при выполнении кадастровых работ;
- - характерная точка границы земельного участка, сведения ЕГРН о которой соответствуют требованиям, установленным в соответствии с частью 13 статьи 22 Федерального закона от 13 июля 2015 г. № 218-ФЗ «О государственной регистрации недвижимости»
- - характерная точка границы земельного участка, сведения о которой отсутствуют в ЕГРН, местоположение которой определено при кадастровых работах (новая характерная точка)



Масштаб 1:1000

Условные обозначения:

- 73:14:030108 - обозначение кадастрового квартала;
- :3У1 - обозначение образуемого земельного участка;
- _____ - часть границы, сведения ЕГРН о которой позволяют однозначно определить ее положение на местности;
- _____ - часть границы, местоположение которой определено при выполнении кадастровых работ;
- - характерная точка границы земельного участка, сведения ЕГРН о которой соответствуют требованиям, установленным в соответствии с частью 13 статьи 22 Федерального закона от 13 июля 2015 г. № 218-ФЗ «О государственной регистрации недвижимости»
- - характерная точка границы земельного участка, сведения о которой отсутствуют в ЕГРН, местоположение которой определено при кадастровых работах (новая характерная точка)